



DECOR MURAL SUR MESURE

PAPIER PEINT 

MUR TENDU 



WWW.LGD01.COM

EDITION 7

Le décor mural par LGD01

Nos solutions papier peint ou mur tendu, conçues pour créer et éditer vos propres décors et s'adapter à vos projets. Véritable outil de décoration intérieure pour sublimer un lieu ou créer une atmosphère unique.

Adaptés à tous les types d'univers comme l'hôtellerie, la restauration, le retail, les bureaux, l'habitat, la signalétique ...

A vos côtés depuis plus de 10 ans, nous mettons notre savoir faire à votre service. Notre orientation artisanale nous permet une production unique et spécifique à chacune de vos demandes.

Notre équipe et nos équipements nous permettent de gérer votre projet dans sa globalité. Une fabrication Française, de la création au façonnage en passant par l'édition sur mesure réalisée dans nos locaux afin de gagner en réactivité et vous garantir une qualité optimale.

Un décor sans limite ...

Wall decor by LGD01.

Wall-paper or stretched canvas solutions, designed to create and print your own designs. Adapted to your projects. A true interior decorating tool to bring out the best in your room and create a unique atmosphere.

Adapted to every interior from hotels to restaurants, retail spaces to offices, living areas to indication signs.

With more than 10 years experience, our know-how is at your service. Our handcrafted approach can create unique products, specifically tailored your requests.

Our team and equipment can manage your entire project. A French-made product, from creation to shaping and custom printing. Produced on our premises for quick and efficient delivery.

Our decor has no limits ...



#lgd_01



lgd01papierpeint



lgd01wallpaper



DECOR MURAL SUR MESURE



SOMMAIRE

Summary

Comment créer votre décor ?	4 - 5
Solution PAPIER PEINT	6 - 7
Solution MUR TENDU	8 - 9
Vos créations sur mesure	10 - 15
INDEX des COLLECTIONS	16 - 23
COLLECTION 6.0	24 - 83
COLLECTION OEUVRES D'ART <i>Musées Nationaux</i>	84 - 127

Comment créer votre décor ?

1

Vos dimensions

Your dimensions



Longueur x Hauteur

Indiquez nous les dimensions exactes du ou des murs que vous souhaitez habiller.

Length x Height.

Tell us the exact dimensions of the wall(s) that you want to cover.

2

Choix du revêtement

Choice of covering

Parmi nos solutions selon votre projet

PAPIER PEINT

Wallpaper



P. 6-7

INTISSÉ - 295gr/m²

INTISSÉ - 380 gr/m²


MUR TENDU

Stretched canvas



P. 8-9

TOILE MURALE POLYESTER - 270gr/m²

OPTION ACOUSTIQUE 

Among our 3 coatings according to your project

3

Choix du motif

Choose a pattern



Avec vos créations

(fichier image ou vectoriel)

With your creations

P. 10-15



Dans la banque d'image de notre partenaire *www.shutterstock.com*

Indiquez nous la référence choisie et nous nous chargerons de l'achat en haute définition et de la mise aux dimensions.

Privilégiez les images vectorielles dans votre recherche.

With our partner www.shutterstock.com

P. 10-15



Dans nos COLLECTIONS

Indiquez nous la référence retenue et nous nous chargerons d'adapter notre modèle à vos dimensions.

In our COLLECTION

P. 16-127



Envoyez nous votre projet par email : info@lgd01.com

Send us your project by email : info@lgd01.com

SOLUTIONS PAPIER PEINT

Wallpaper solutions

Choisissez l'un de nos 2 intissés ...

Nos revêtements muraux de grandes qualités rendent possible l'édition de décors uniques et sans limites. Leurs caractéristiques et leurs aspects permettent de s'adapter à tous vos projets et à tous les environnements.

Choose one of our 2 non-woven fabrics...

Our high quality wall coverings make it possible the edition of unique and unlimited designs. Their characteristics and appearance make it possible to adapt to all your projects and environments.



Traitement aux UV
UV treatment



Lavable
Washable



Classification au feu M1/Bs2d0
M1 fire retardant classification



Encres écologiques
Eco-friendly inks



Encollage du mur
Gluing the wall



Pose en lés
Sheet laying



Raccord en coupe double
Double-cut installation



Création & édition dans nos ateliers en France
Creation and printing in our offices in France

GRAMMAGE

Un fort grammage gage de robustesse et d'une parfaite stabilité dimensionnelle. Une manipulation sans risque de déchirement et une pose aisée.

A high weight, which guarantees robustness and perfect dimensional stability. Handling without risk of tearing and easy installation.

INTISSÉ

Une pose simple par encollage du mur. La possibilité d'une dépose rapide et sans traces.

Easy installation by gluing the wall. The possibility of a quick and trace-free removal.

REVÊTEMENT

Une surface lavable et traitée aux UV (UltraViolet). Pour un rendu et des couleurs durables.

A washable and UV treated surface (UltraViolet). For long-lasting rendering and colours.

MULTI-DOMAINES

Une certification au feu M1 pour une application dans tous types d'environnements. Hôtellerie, restauration, espace public, habitat ...

M1 fire certification for application in all types of environments. Hotels, restaurants, public spaces, housing...

ECO SOLUTION

Une édition éco-responsable grâce à des encres naturelles sans solvants. Label qualité AgBB & GREENGUARD.

An eco-responsible edition thanks to natural inks without solvents AgBB & GREENGUARD quality label.

INTISSÉ
295 gr/m²

ASPECT SABLE

Un léger grain, aspect "sable" et mat pour éviter la brillance ou les reflets et embellir le décor.
Un toucher fin et délicat.

*A light grain, sand and matt appearance to avoid the shine or reflections and embellish the decor.
A fine and delicate touch.*

INTISSÉ
380 gr/m²

TEXTURÉ

Un grain plus prononcé qui apporte de la texture et donne du relief au décor.
Un toucher agréable et raffiné.

*A more pronounced grain that provides texture and gives relief to the decoration.
A pleasant and refined touch.*

SOLUTION MUR TENDU

Stretched canvas wall solution

Un revêtement mural technique "Evergreen", permettant d'allier éco-responsabilité, qualité, esthétique, sécurité et innovation pour un décor toujours plus respectueux.

La pose tendue permet une mise en oeuvre simple et rapide sans préparation du mur. Idéale en rénovation, sur mur irrégulier et pour un changement de décor aisé.

Associé à notre absorbant acoustique de faible épaisseur, le mur tendu améliore le confort sonore en réduisant les résonances.

A technical wall covering "Evergreen", allowing to combine eco-responsibility, quality, aesthetics, safety and innovation for an ever more respectful décor. The tight installation allows a simple and quick installation without preparing the wall. Ideal for renovation, on irregular walls and for an easy change of scenery. Combined with our thin acoustic absorber, the stretched wall improves sound comfort by reducing resonance.



Traitement aux UV
UV treatment



Lavable
Washable



Classification au feu M1/Bs2d0
M1 fire retardant classification



Encres écologiques
Eco-friendly inks



Sans PVC
Free PVC



Pose tendue sur profilé
Sheet laying



Option Acoustique
Gluing the wall

MADE IN FRANCE

Création & édition dans nos ateliers en France
Creation and printing in our offices in France



ESTHETIQUE

Un aspect textile et une finition légèrement satinée qui ne génèrent aucun reflet et sublime le décor.
A textile look and a slightly satin finish that does not generate any reflections and enhances the decor

ACOUSTIQUE

La possibilité d'une correction acoustique grâce à un absorbant installé avant la tension de la toile.
The possibility of acoustic correction thanks to an absorber installed before the tension of the fabric.

MULTI-DOMAINES

Une certification au feu M1 pour une application dans tous types d'environnements. Hôtellerie, restauration, espace public, habitat ...
M1 fire certification for application in all types of environments. Hotels, restaurants, public spaces, housing...

EVERGREEN

Une fabrication engagée et respectueuse de l'environnement. Un programme en conformité avec les normes ISO 14040 - ISO 14044.
Committed and environmentally friendly manufacturing. A program in compliance with ISO 14040 - ISO 14044 standards.

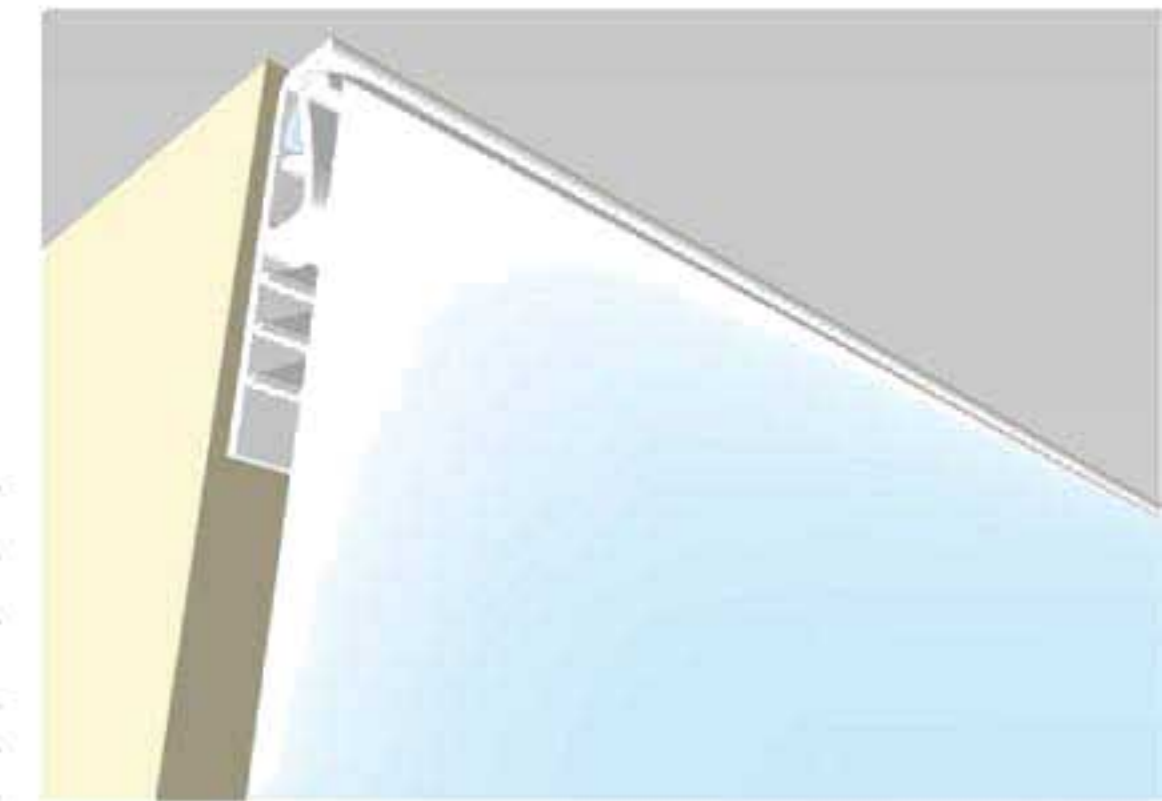
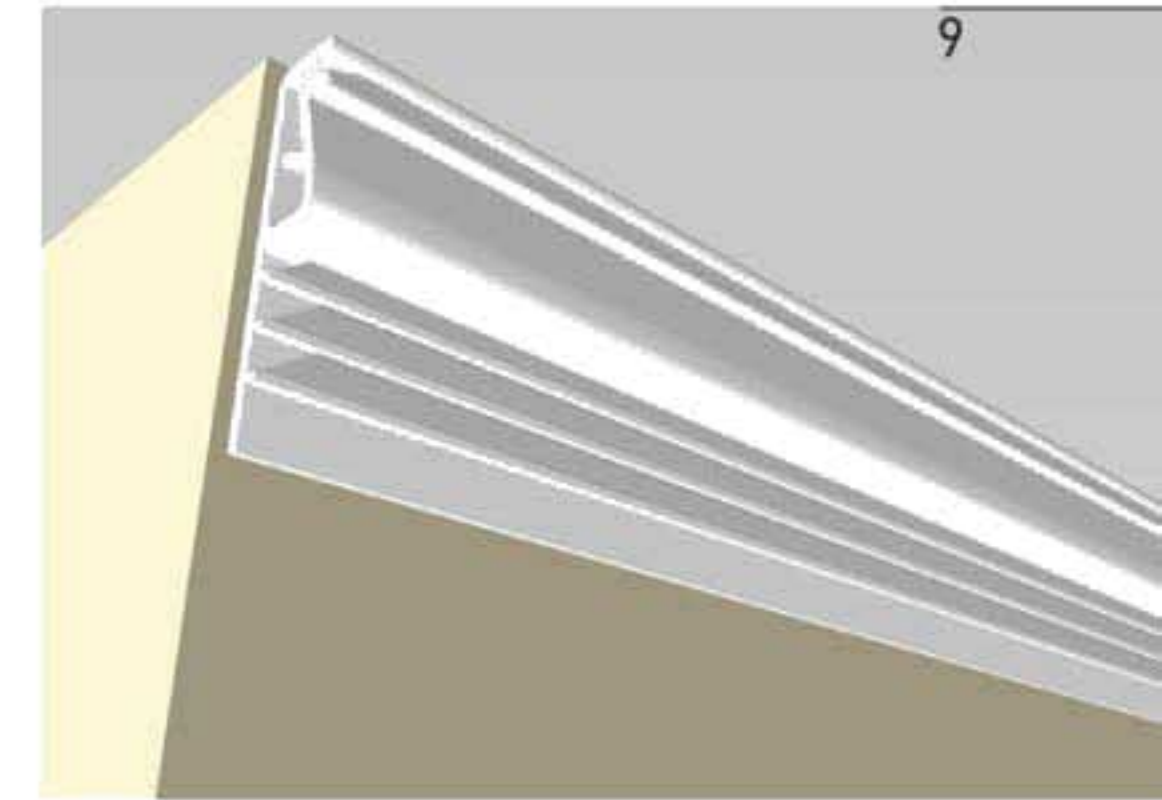
LABELS & CERTIFICATIONS

Le respect des hommes est démontré par différents labels et certifications qui attestent de la non toxicité et la protection de la santé humaine.
Respect for people is demonstrated by various labels and certifications that attest to the non-toxicity and protection of human health.

POLYESTER
270 gr/m²

De par son grain et sa finition, cette toile procure un rendu mat légèrement satiné. Des couleurs éclatantes mais sans reflet pour un décor sublimé.

Due to its grain and finish, this fabric provides a slightly satin matt finish. Colours of colour bright but without reflection for a sublime decor



Installation simple et rapide.
Pose d'un profilé en périphérie de la zone.
Tension de la toile dans le profilé.

*Simple and quick installation.
Installation of a profile on the periphery of the area.
Tension of the fabric in the profile.*

OPTION ACOUSTIQUE

La possibilité d'une correction acoustique grâce à un absorbant installé avant la tension de la toile.

The possibility of acoustic correction thanks to an absorber installed before the tension of the fabric.



Confiez nous votre projet, notre équipe mettra son savoir faire à votre service. Une production unique et spécifique à chacune de vos demandes. Votre projet sera réalisé en intégralité dans nos ateliers (en France) afin de gagner en réactivité et vous garantir une qualité optimale.

Entrust us with your project, our team will put its know-how at your service. A production unique and specific to each of your requests. Your project will be carried out in its entirety in our offices (in France) in order to gain in reactivity and guarantee you an optimal quality.



VOS CRÉATIONS SUR MESURE

Your custom creations

Nous vous accompagnons et mettons nos compétences
au service de vos projets.
Création, retouche, colorimétrie, choix du revêtement...

VOS CRÉATIONS

Nous éditons vos propres créations sur nos différents revêtements.
Illustration, création vectorielle, photo, peinture ...

YOUR CREATIONS

We edit your own creations on our different coatings. Illustration, vectorial creation, photo, painting...

BANQUE D'IMAGE

Recherchez votre décor parmi des milliers d'images sur
le site de notre partenaire www.shutterstock.com

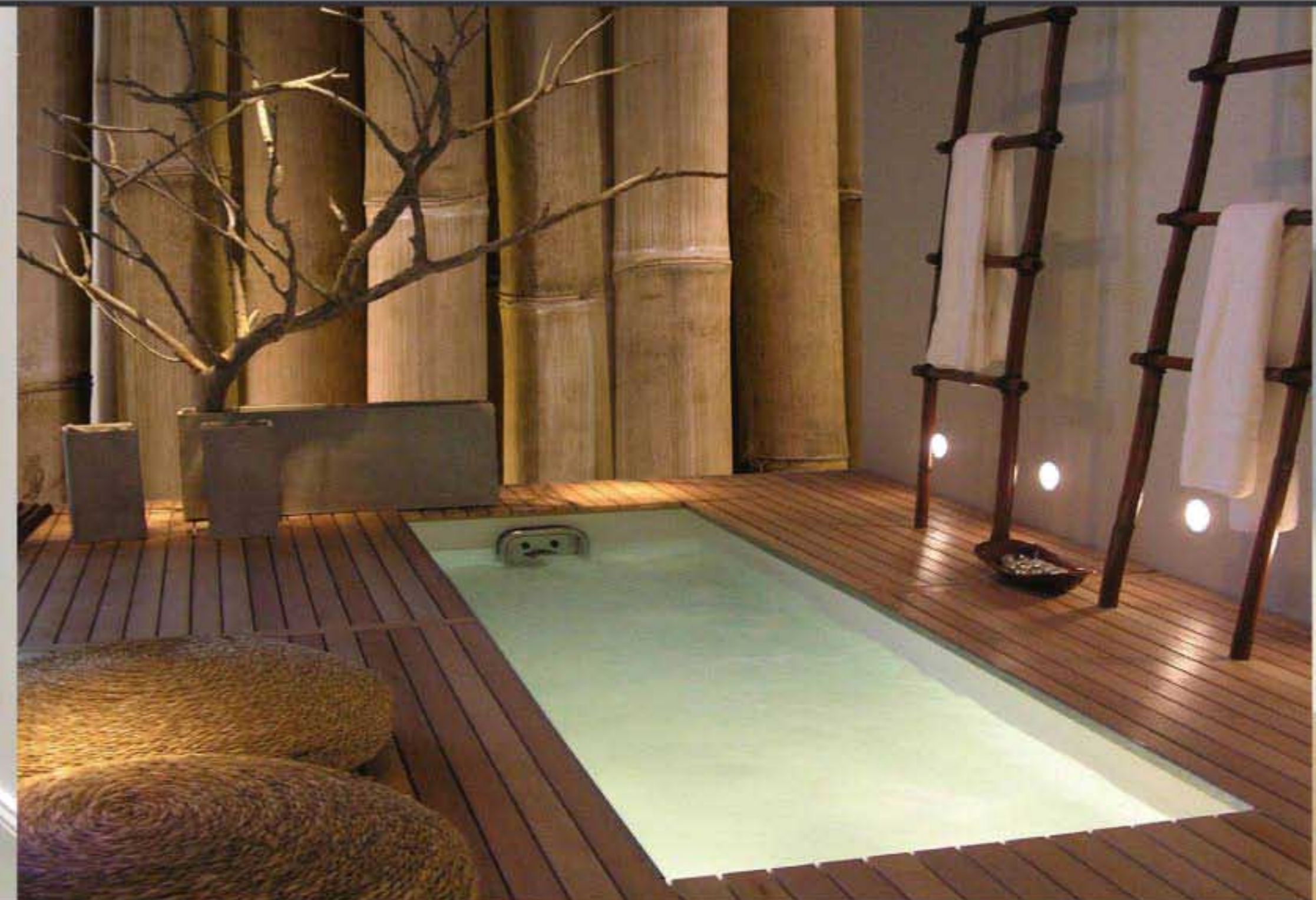
*Indiquez nous simplement la référence choisie et nous nous chargerons du reste.
Privilégiez les images vectorielles dans votre recherche.*

IMAGE BANK

*Search for your decor among thousands of images on our partner's website www.shutterstock.com
Simply indicate the chosen reference and we will do the rest. Give priority to vector images in your search.*



VOS CRÉATIONS SUR MESURE





HÔTELLERIE

Apportez une touche unique, originale ou régionale grâce à une vue typique de la région, l'illustration d'un monument, un motif, une création ...

En tête de lit, dans les salles de bains, les couloirs, l'espace déjeuner, à la réception, etc ...

Bring a unique, original or regional touch to a headboard, bathroom, corridor, dining room or reception area. Find a typical landscape of your region, an illustration, a monument, a pattern or an artistic creation ...

RESTAURATION

Agrémentez l'ambiance grâce à un décor authentique, une illustration typique ou une création unique ...

Lighten up the atmosphere, using authentic decor, a typical illustration or a unique artistic creation ...

RETAIL

Habillez, scénarisez et créez une ambiance unique ...

Aux murs, en fonds d'étagères, dans les cabines d'essayage, aux plafonds et même en vitrines.

Decorate, stage and create a unique atmosphere ... On walls, ceilings or behind shelves, in fitting rooms or even window displays.

VOS CRÉATIONS SUR MESURE





ESPACE DE TRAVAIL

Suscitez une ambiance de travail créative, innovante !
Spark a creative and innovative working atmosphere !

SIGNALÉTIQUE

Intégrez dans vos décors de la signalétique, un logo, de la numérotation ou même de la communication ...

Add signs, logos, numbering or messages which blend into your interior design ...

HABITAT

Personnalisez votre intérieur et créez une ambiance pour chaque espace de vie.

Personalise your interior and create a specific atmosphere for each living space.



JUNGLE OBS

PAGE
24

Réf. JN6299



JUNGLE

PAGE
25

Réf. JN3288



PALM NB

PAGE
26

Réf. PL8203



PALM SOLIS

PAGE
26

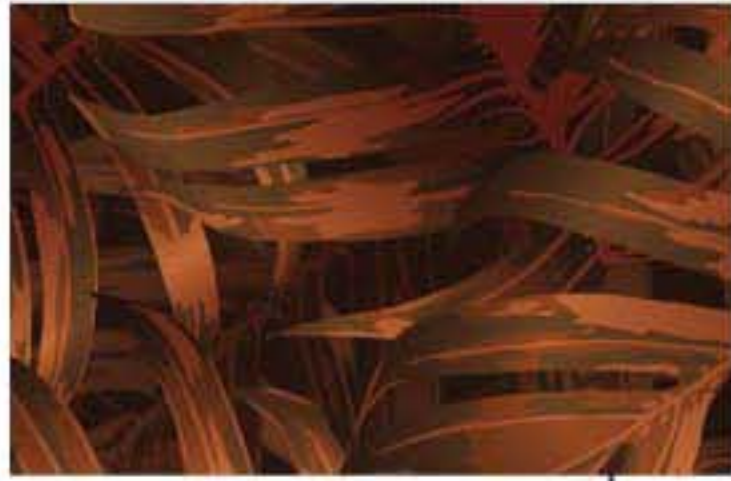
Réf. PS0612



NARURALIS

PAGE
27

Réf. NT1809



EXOTIK

PAGE
28

Réf. XT9834



TROPICAL

PAGE
29

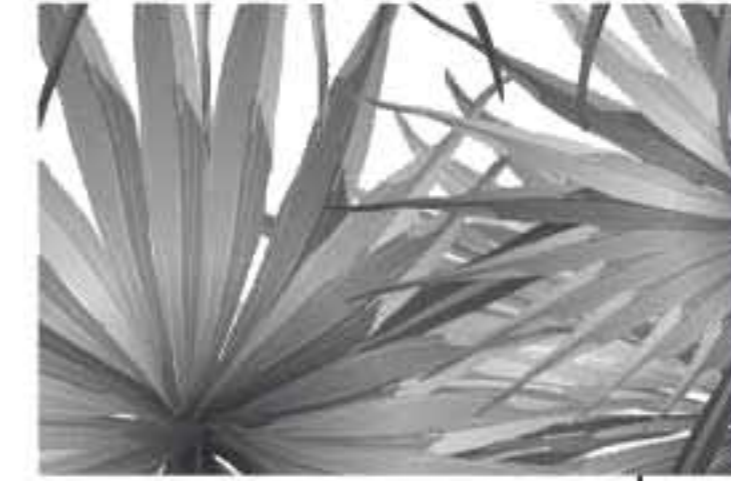
Réf. TR6455



HUMILIS

PAGE
30

Réf. HM1358



HUMILIS NB

PAGE
30

Réf. HM2321



HUMILIS NB

PAGE
31

Réf. HM2321



FOLIUM

PAGE
32

Réf. FL4105



TROPIK

PAGE
32

Réf. TK2951



EXOTIK DRAW

PAGE
33

Réf. XT3256



ARBOR

PAGE
34

Réf. AB0805



JURA

PAGE
35

Réf. JR9087



FURESTA

PAGE
35

Réf. FT1507



BAMBOO

PAGE
36

Réf. BB2605



SICILE

PAGE
36

Réf. SC5627



MANAUS

PAGE
37

Réf. MS1057



CANIS

PAGE
38

Réf. CN1738



RAMOS

PAGE
39

Réf. RS9108



BOTANIK

PAGE
40

Réf. BQ6860



PINATA

PAGE
41

Réf. PN7009



FEUILLU

PAGE
42

Réf. FU1087



FIORE

PAGE
43

Réf. FR7501



PIVOINE

PAGE
44

Réf. PV8258



FLORUR

PAGE
45

Réf. FL4340



LORÉ

PAGE
46

Réf. LR5307



PISCIS

PAGE
47

Réf. PC9035



SAKURA

PAGE
48

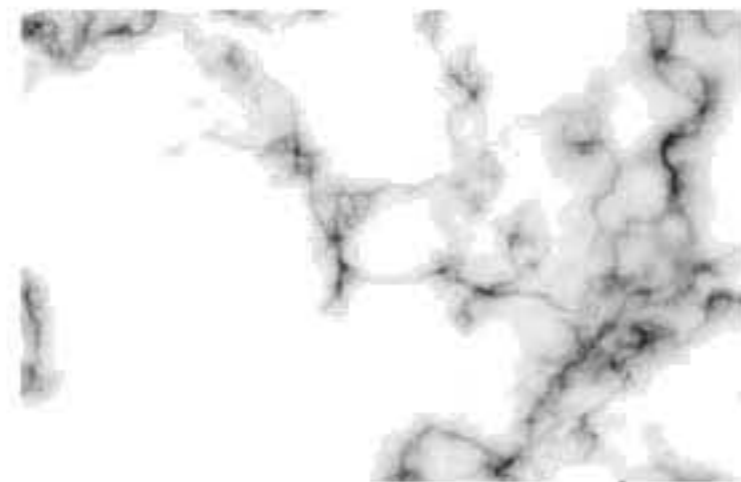
Réf. SK0634



PETALIS

PAGE
49

Réf. PT0158



MARB

PAGE
50

Réf. MB2709



AROSA

PAGE
51

Réf. AR0591



ARTEM

PAGE
52

Réf. AT1204



VETUS

PAGE
53

Réf. VT4602



CUMULUS

PAGE
54

Réf. CS0905



MOON

PAGE
55

Réf. MN3028



SETIS

PAGE
56

Réf. ST2108



NUBULIM

PAGE
57

Réf. NB8012

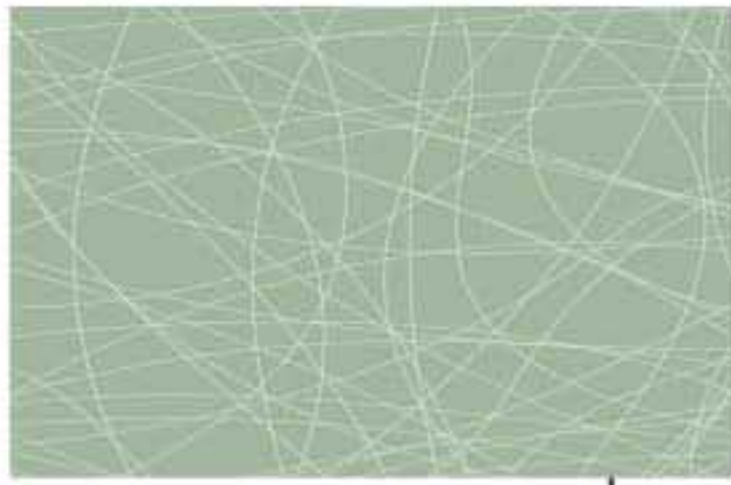


CURVXL

PAGE
58

Réf. CV2902

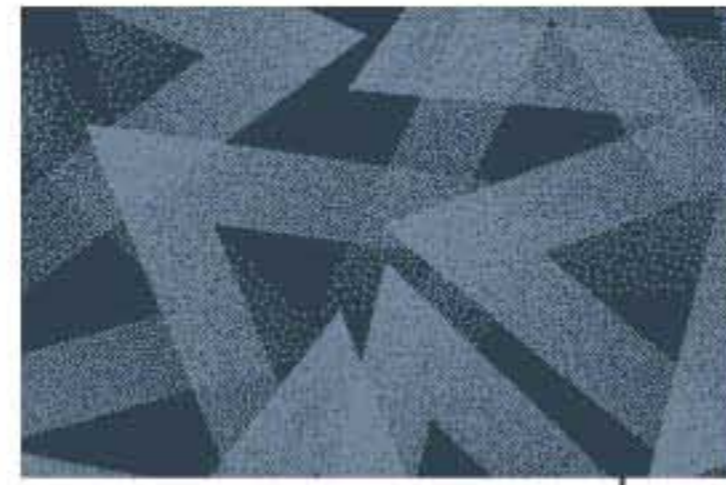


**CURV**

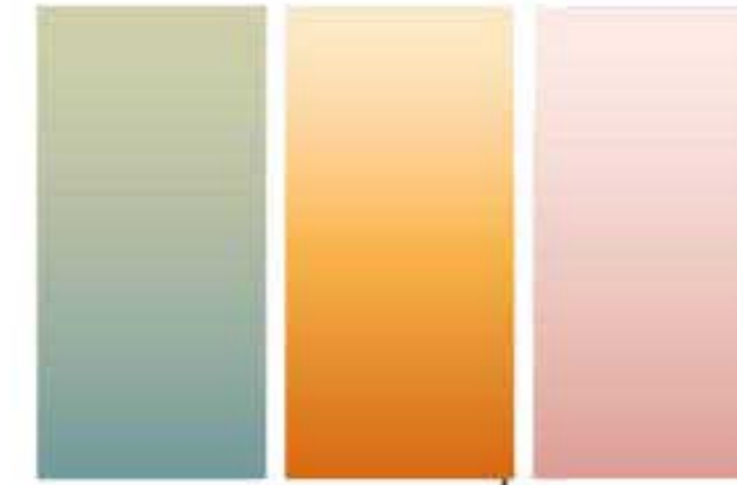
Réf. CV2916

PAGE
58**TRIANGXL**

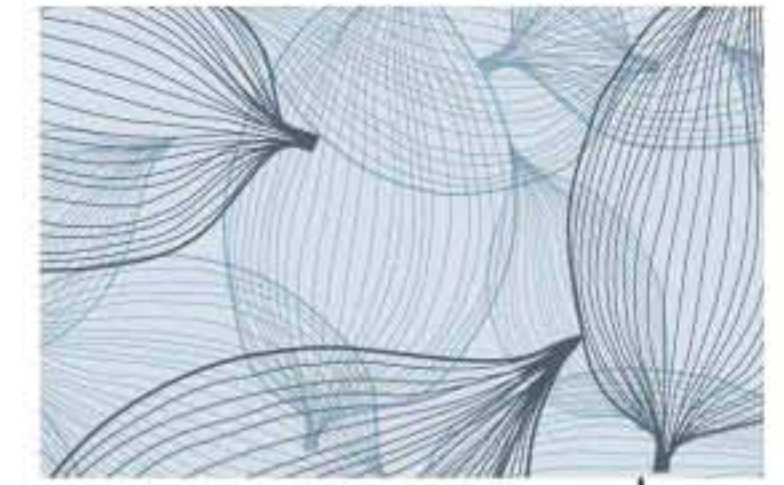
Réf. TR9048

PAGE
59**TRIANG**

Réf. TR3801

PAGE
59**DEGRADÉ**

SUR MESURE

PAGE
60-61**LINUM**

Réf. LM6184

PAGE
62**DENTELLE**

Réf. DL9503

PAGE
63**LINEA**

Réf. LA3306

PAGE
63**FAUNE&FLORE**

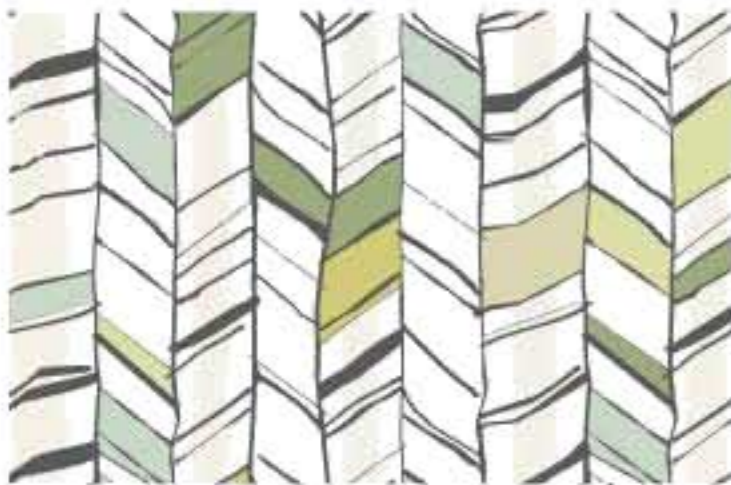
Réf. FR3204

PAGE
64**PLUME**

Réf. PL4817

PAGE
64**FLORALY**

Réf. FY0687

PAGE
65**CHEVRIUM**

Réf. CV3107

PAGE
66**CHEVRON**

Réf. CV5230

PAGE
67**TRIANGULA**

Réf. FT1507

PAGE
67**GRUNGE**

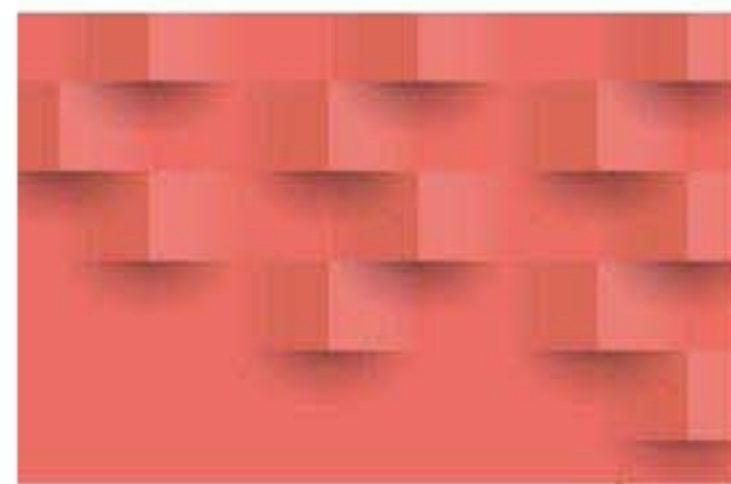
Réf. GR2280

PAGE
68**ECLAT**

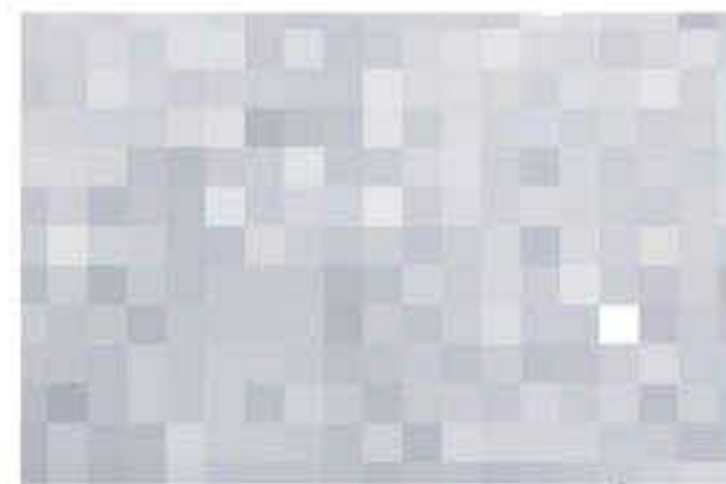
Réf. EC0549

PAGE
69**KUB**

Réf. KB0023

PAGE
70**ASPERIT**

Réf. AP0254

PAGE
70**PIXL**

Réf. PX9734

PAGE
71**WORLDMAP**

Réf. WM2093

PAGE
72**GEOWALL**

Réf. GW2741

PAGE
73



GEOMAP

Réf. GM0395



PAGE
73



CAFESTREET

Réf. CF8025



PAGE
74



MtBLANC

Réf. MB0771

PAGE
74



CIVITAS

Réf. CV6350

PAGE
75



CERKL

Réf. CK0354



PAGE
76



CIRCULUS

Réf. CR3790

PAGE
77



COFFRAGE

Réf. CF9316

PAGE
78



DEFRAICHI

Réf. DF5589

PAGE
79



BRIQUES D46

Réf. BRD46

PAGE
80



BRIQUES D73

Réf. BRD73

PAGE
81



PIERRE d'Hauteville

Réf. PH6233

PAGE
81



BETON

Réf. BE2586

PAGE
82



Possibilité de personnaliser certains de nos modèles selon vos besoins.

Coloris, taille du motif ...

Notre collection peut être éditée sur l'ensemble de nos revêtements muraux (Papier peint ou Mur tendu).

Le décor choisit sera adapté aux dimensions du ou des mur(s) à habiller.

Un BAT vous sera établi afin de visualiser le décor et le valider.

Notre équipe vous accompagne et sera à votre écoute tout au long du projet.

La conception, l'édition, le façonnage sont réalisées dans nos locaux afin de gagner en réactivité et vous garantir une qualité optimale.

Possibility to customize some of our models according to your needs (Colour, pattern size...).

Our collection may be print on all wallcoverings (wallpaper or stretched canvas).

The chosen decor will be adapted to the dimensions of the wall(s) to be covered.

An artwork will be do for you to see and validate the project.

Our team and equipment can manage your entire project.

Produced on our premises, from creation to shaping and custom printing.



DECOR MURAL SUR MESURE



DECOR MURAL SUR MESURE

COLLECTION OEUVRES D'ART

COLLECTION WORKS OF ART



Réf. LGD11-564761

© La Joconde. Portrait de Monna Lisa / Vinci Léonard de (1452-1519)
INV779 / Localisation : Paris, musée du Louvre
Photo (C) RMN-Grand Palais (musée du Louvre) / Michel Urtado



LGD14-518188

PAGE 86



LGD11-564761

PAGE 87



LGD98-014249

PAGE 88



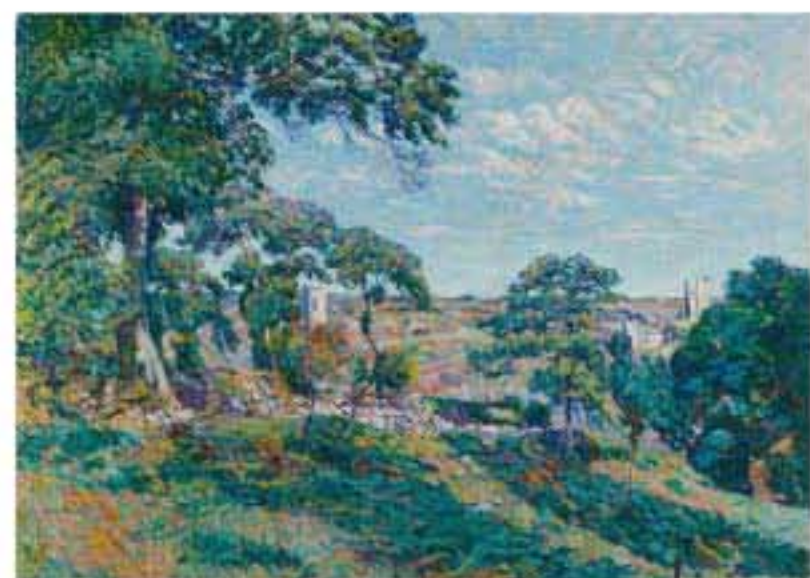
LGD11-524594

PAGE 89



LGD06-527110

PAGE 90



LGD14-542686

PAGE 91



LGD13-599442

PAGE 92



LGD04-004605

PAGE 93



LGD10-532724

PAGE 94



LGD95-010185

PAGE 95



LGD95-020304

PAGE 95



LGD07-514148

PAGE 96



LGD12-546911

PAGE 97



LGD11-527214

PAGE 98



LGD93-005191

PAGE 99



LGD05-515542

PAGE 100



LGD16-532005

PAGE 101



LGD03-010304

PAGE 102



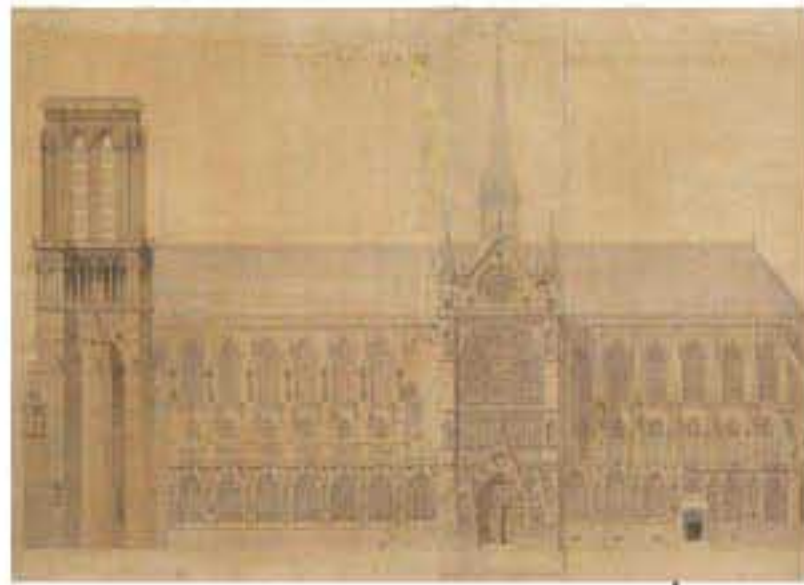
LGD14-533740

PAGE 103



LGD04-501066

PAGE 104



LGD13-508781

PAGE 104



LGD93-005049-02

PAGE 105



LGD01-001665

PAGE 106



LGD14-547219

PAGE 107



LGD97-012989

PAGE 108



LGD17-626493

PAGE 109



LGD29-000159-01

PAGE 110



LGD17-627367

PAGE 110



LGD89-004060

PAGE 111



LGD05-522479

PAGE 112



LGD95-017782

PAGE 113



LGD03-010701

PAGE 114



LGD12-512836 PAGE 115



LGD03-002351 PAGE 116



LGD04-513620 PAGE 117



LGD05-511296 PAGE 118



LGD06-502637 PAGE 119



LGD83-000540 PAGE 120



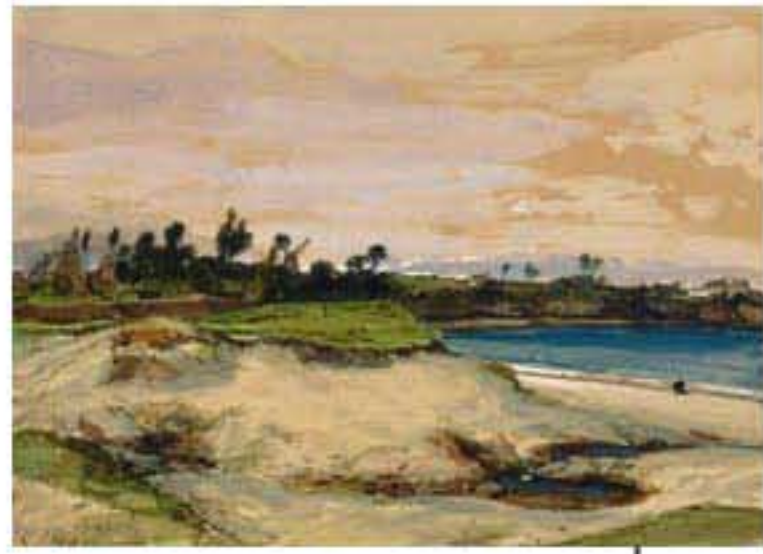
LGD00-023073 PAGE 121



LGD01-005725 PAGE 122



LGD97-007000 PAGE 123



LGD87-005391 PAGE 124



LGD94-015039 PAGE 124



LGD83-000469 PAGE 125



LGD96-005482 PAGE 126



LGD96-021385 PAGE 127



Près de 800 000 oeuvres d'art conservées dans les musées nationaux et régionaux Français sont aussi accessible sur demande pour vos projets

Nearly 800 000 works of art preserved in French national and regional museums are also available on request for your projects



JUNGLE OBS

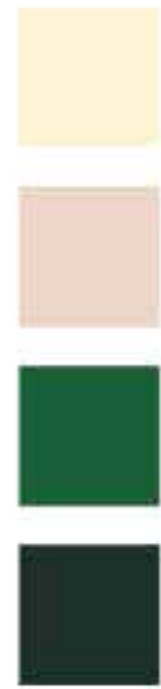
Réf. JN6299



JUNGLE

Réf. JN3288





PALM SOLIS

Réf. PS0612



PALM NB

Réf. PL8203





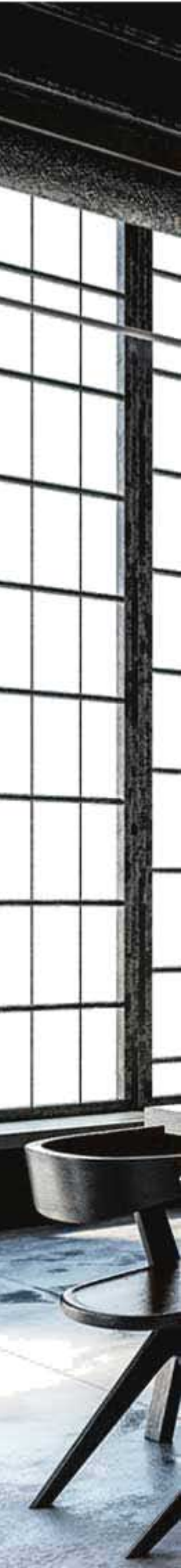
NATURALIS

Réf. NT1809



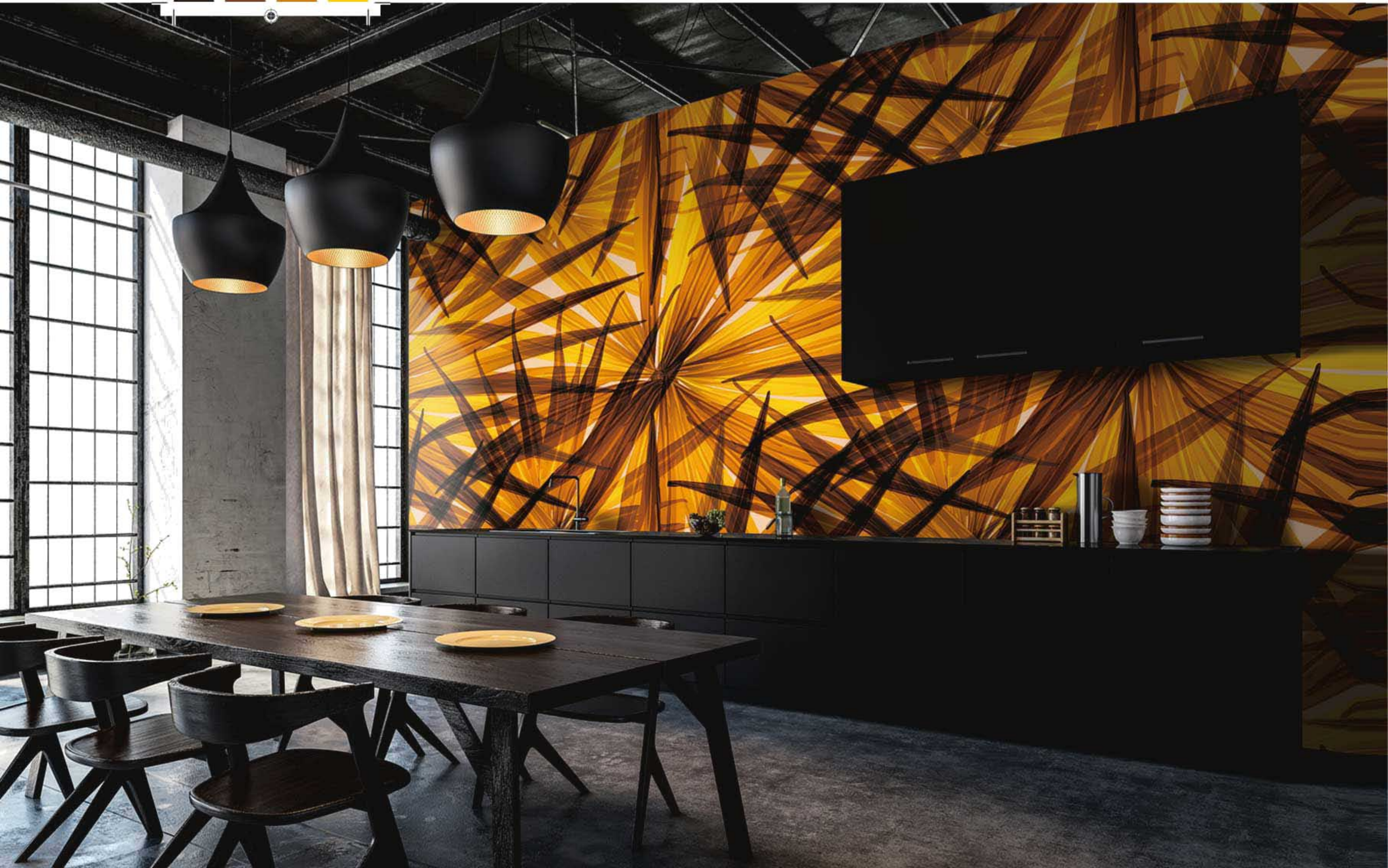
EXOTIK

Réf. XT9834



TROPICAL

Réf. TR6455





HUMILIS

Réf. HM1358



HUMILIS NB

Réf. HM2321



UMBRA

Réf. UB3309



FOLIUM

Réf. FL4105



TROPIK

Réf. TK2951

EXOTIK DRAW

Réf. XT3256



ARBOR

Réf. AB0805





JURA

Réf. JR9087

FURESTA

Réf. FT1507



BAMBOO

Réf. BB2605



SICILE

Réf. SC5627



MANAUS

Réf. MS1057



CANIS

Réf. SN1738





RAMOS

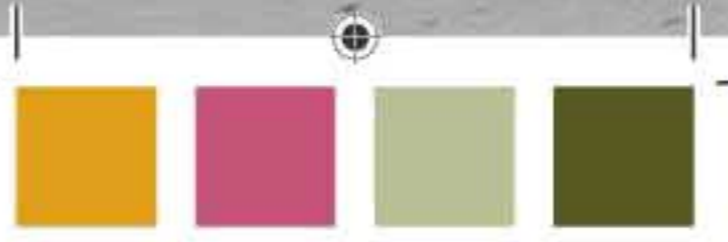
Réf. RS9108



BOTANIK

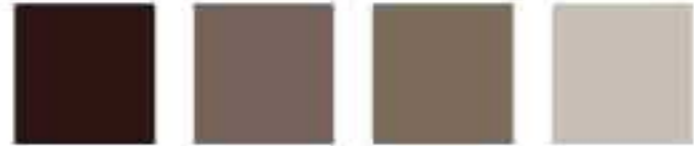
Réf. BQ6860





PINATA

Réf. PN7009



FIORE

Réf. FR7501

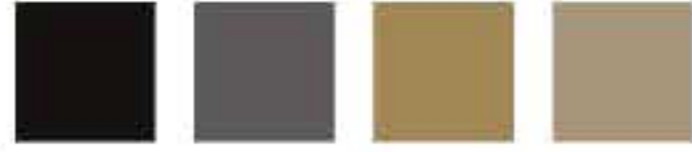
FEUILLU

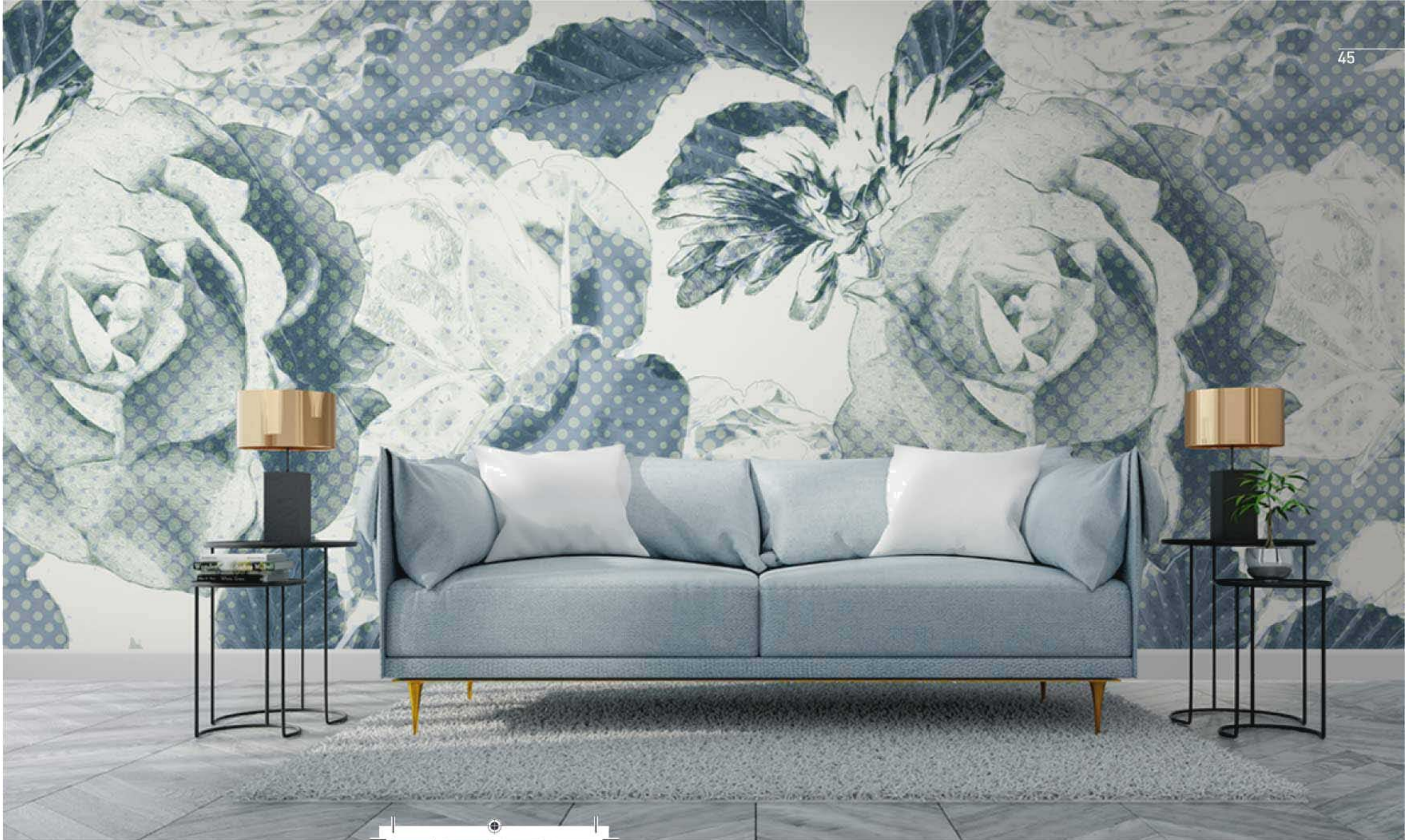
Réf. FU1087



PIVOINE

Réf. PV8258





FLORUR

Réf. FL4340



LORÉ

Réf. LR5307



PISCIS

Réf. PC9035



SAKURA

Réf. SK0634





PETALIS

Réf. PT0158



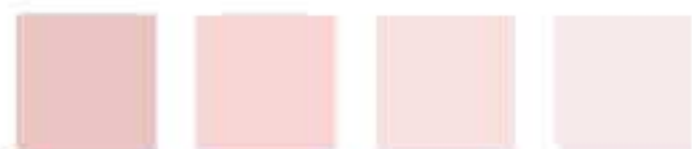
MARB

Réf. MB2709



AROSA

Réf. AR0591





ARTEM

Réf. AT1204



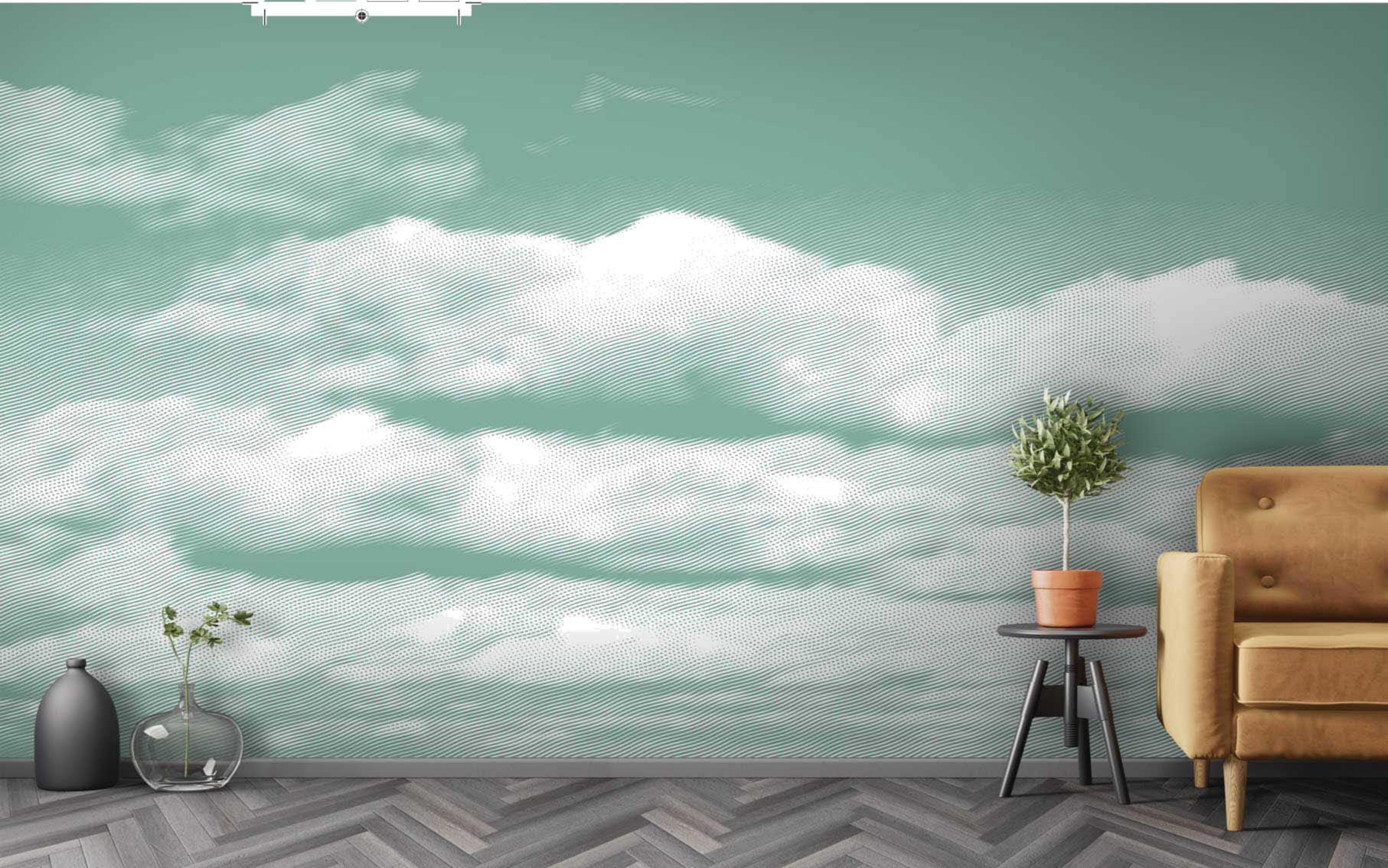


VETUS

Réf. VT4602

CUMULUS

Réf. CS0905





MOON

Réf. MN3028



SETIS

Réf. ST2108



**NUBULIM**

Réf. NB8012



CURV

Réf. CV2916



CURVXL

Réf. CV2902



TRIANG
Réf. TR3801

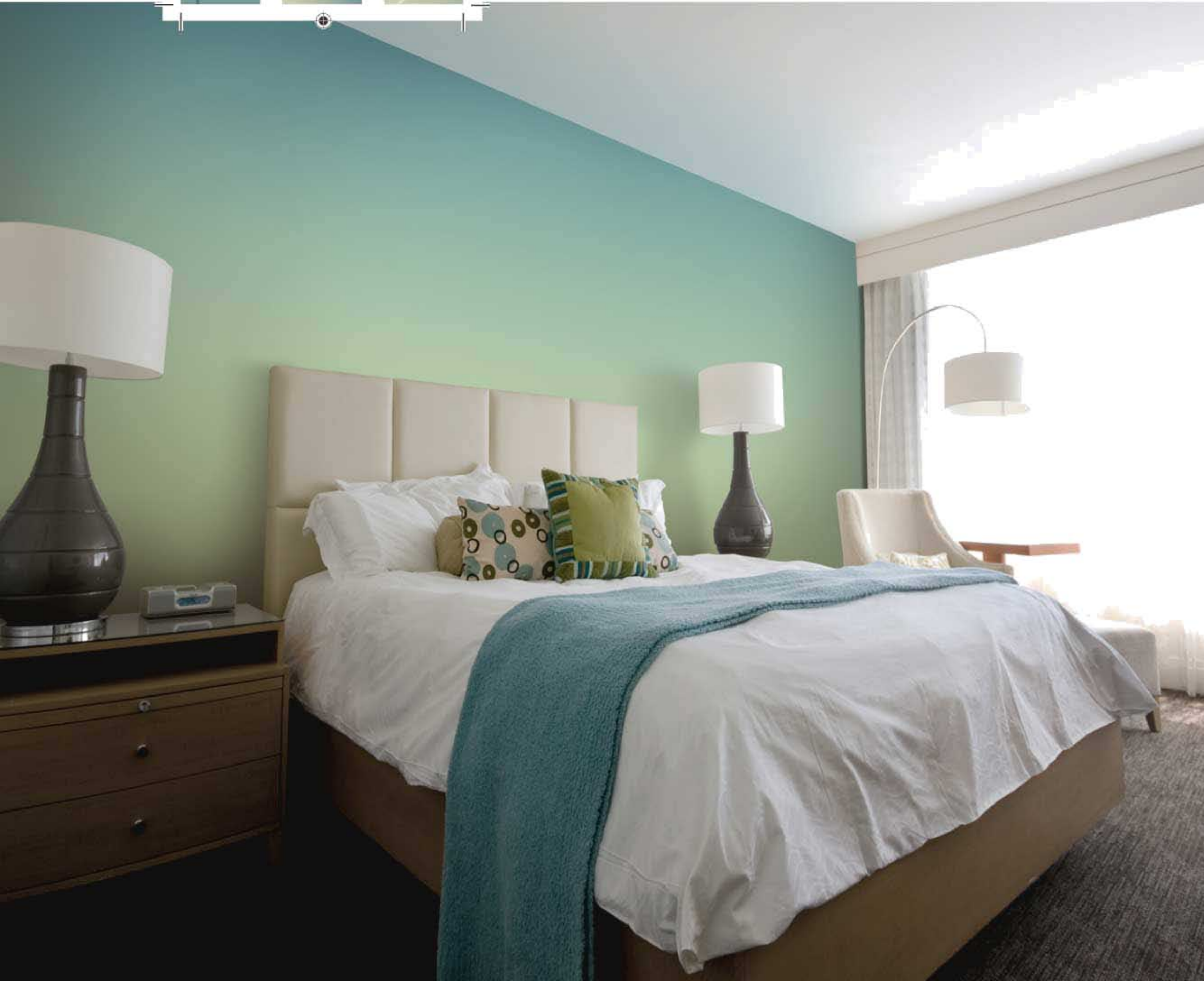


TRIANGXL
Réf. TR9048



Angle personnalisé

Dégradé horizontal, vertical
ou avec un angle personnalisé





DEGRADÉ

Créez votre dégradé avec
angle et couleurs sur mesure

COLORIS SUR MESURE

Des couleurs selon vos références
(Réf. Peinture ou Pantone)



LINUM

Réf. LM6184





DENTELLE
Réf. DL9503



LINEA
Réf. LA3306



PLUME

Réf. PL4817



FAUNE&FLORE

Réf. FR3204



FLORALY

Réf. FY0687



CHEVRIUM

Réf. CV3107





CHEVRON

Réf. CV5230

TRIANGULA

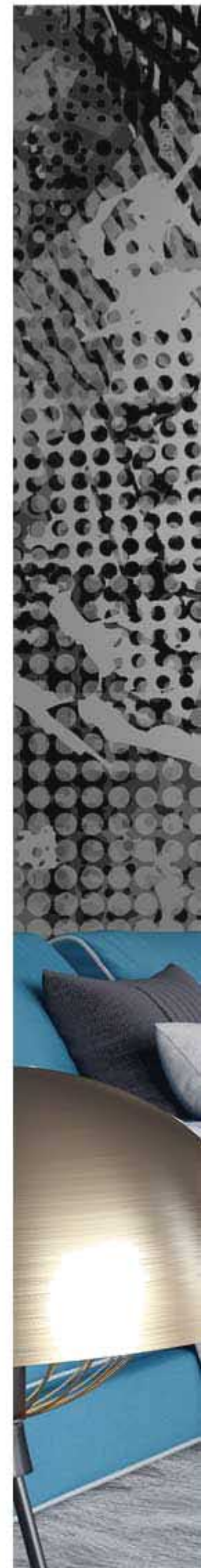
Réf. FT1507





GRUNGE

Réf. GR2280



ECLAT

Réf. EC0549



KUB

Réf. KB0023



ASPERIT

Réf. AP0254

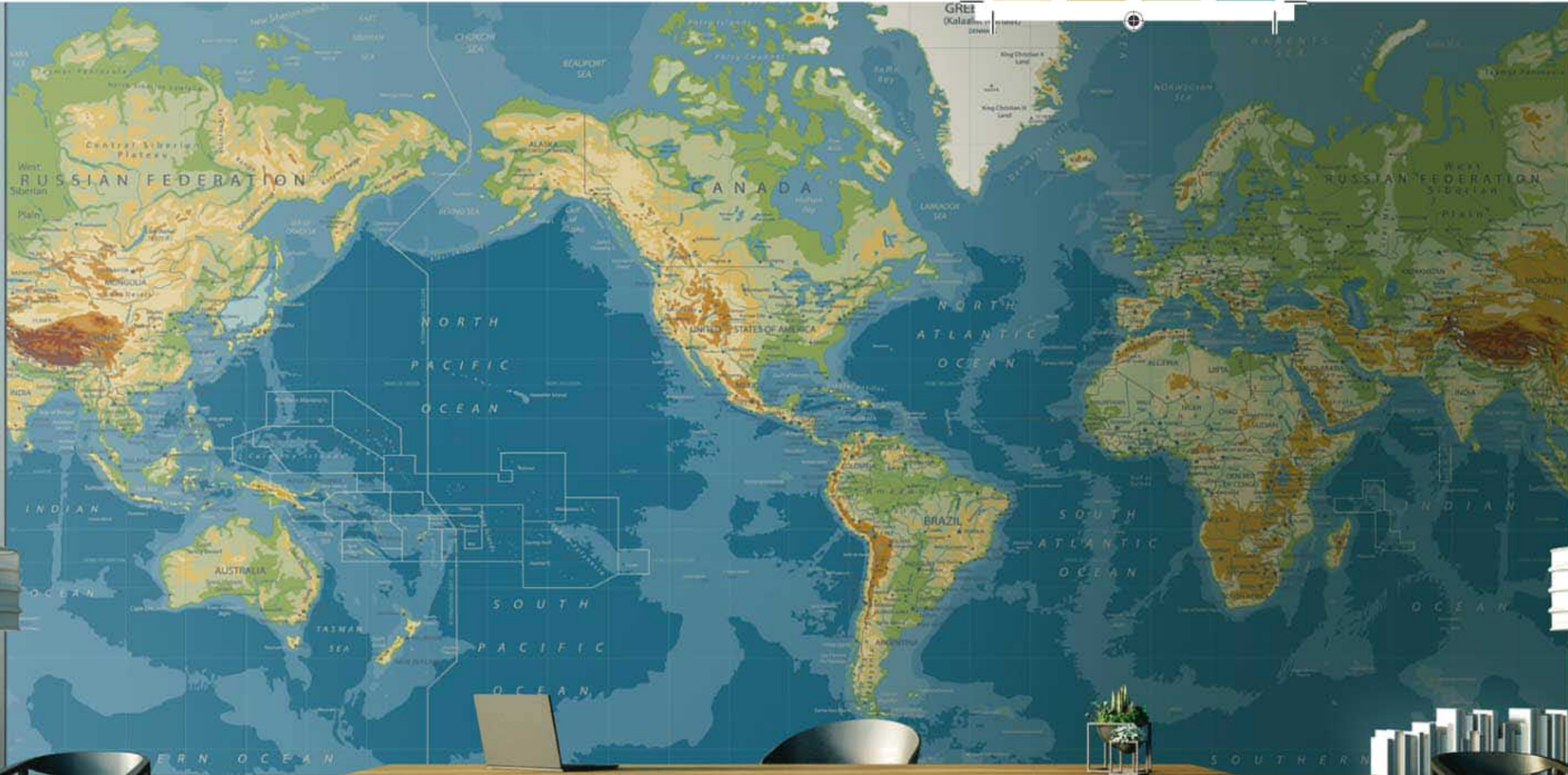
PIXL

Réf. PX9734



WORLDMAP

Réf. WM2093



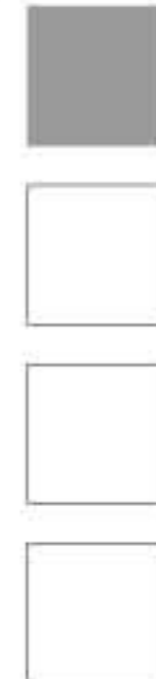


GEOWALL

Réf. GW2741

GEOMAP

Réf. GM0395



MtBLANC

Réf. MB0771



CAFESTREET

Réf. CF8025



CIVITAS

Réf. CV6350





CERKL

Réf. CK0354





CIRCULUS

Réf. CR3790

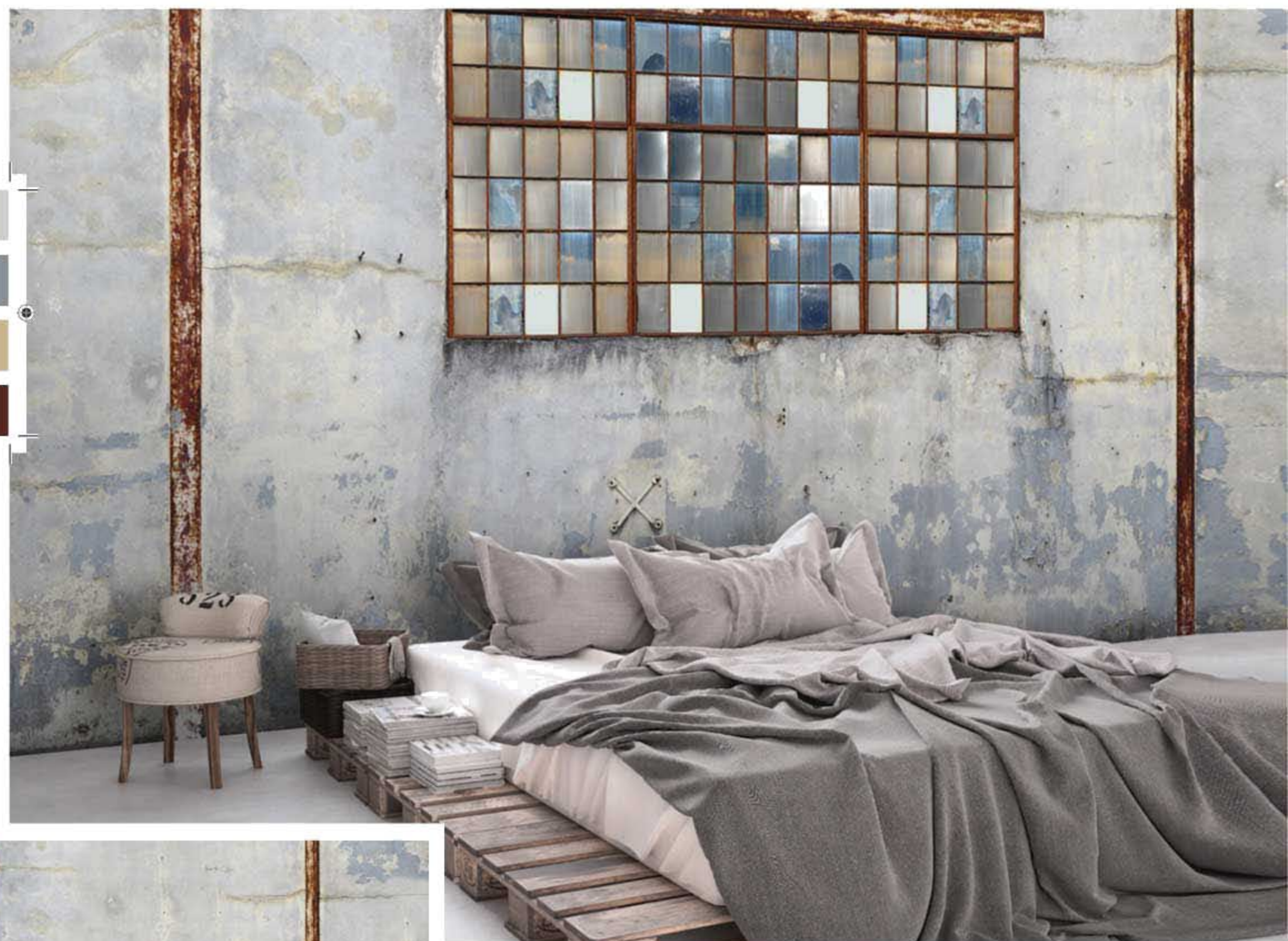
COFFRAGE

Réf. CF9316



DEFRAICHI

Réf. DF5589

**DEFRAICHI**

Réf. DF5590 (sans verrière)

BRIQUES D46

Réf. BRD46



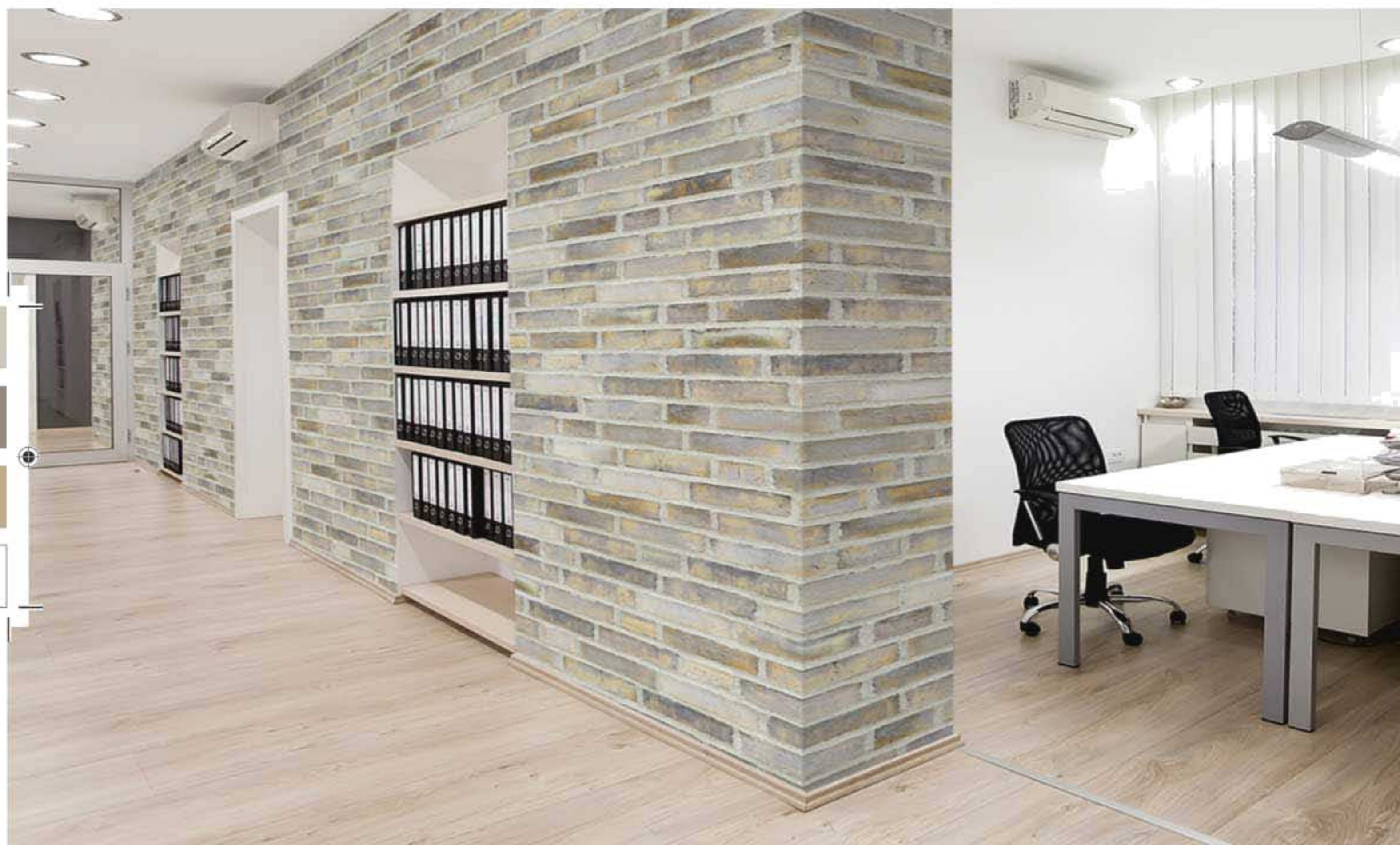


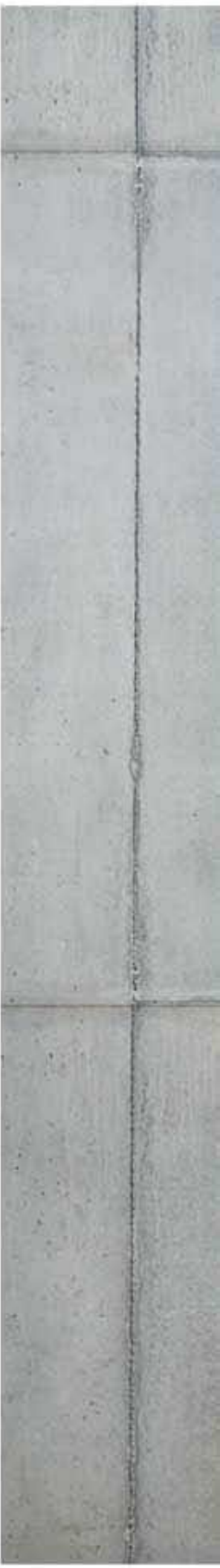
PIERRE d'Hauteville

Réf. PH6233

BRIQUES D73

Réf. BRD73





BETON

Réf. BE2586



Près de 800 000 œuvres d'art conservées dans les musées nationaux et régionaux français, comme les musées du Louvre, d'Orsay, le Centre Pompidou, le musée Condé de Chantilly ou le Palais des Beaux-Arts de Lille, sont aussi accessibles pour vos projets sur demande.

Nearly 800,000 works of art preserved in national and regional museums French, such as the Louvre museums, d'Orsay, the Centre Pompidou, the museum Condé de Chantilly or the Palais des Fine Arts of Lille, are also accessible for your projects on request.

Réf. LGD05-511296

© Le citron / RF1997 / Manet Edouard [1832-1883]

Localisation : Paris, musée d'Orsay / Photo [C] RMN-Grand Palais (musée d'Orsay) / Hervé Lewandowski

COLLECTION OEUVRES D'ART

COLLECTION WORKS OF ART

Une collection dédiée aux plus grands chefs-d'oeuvres des musées nationaux.

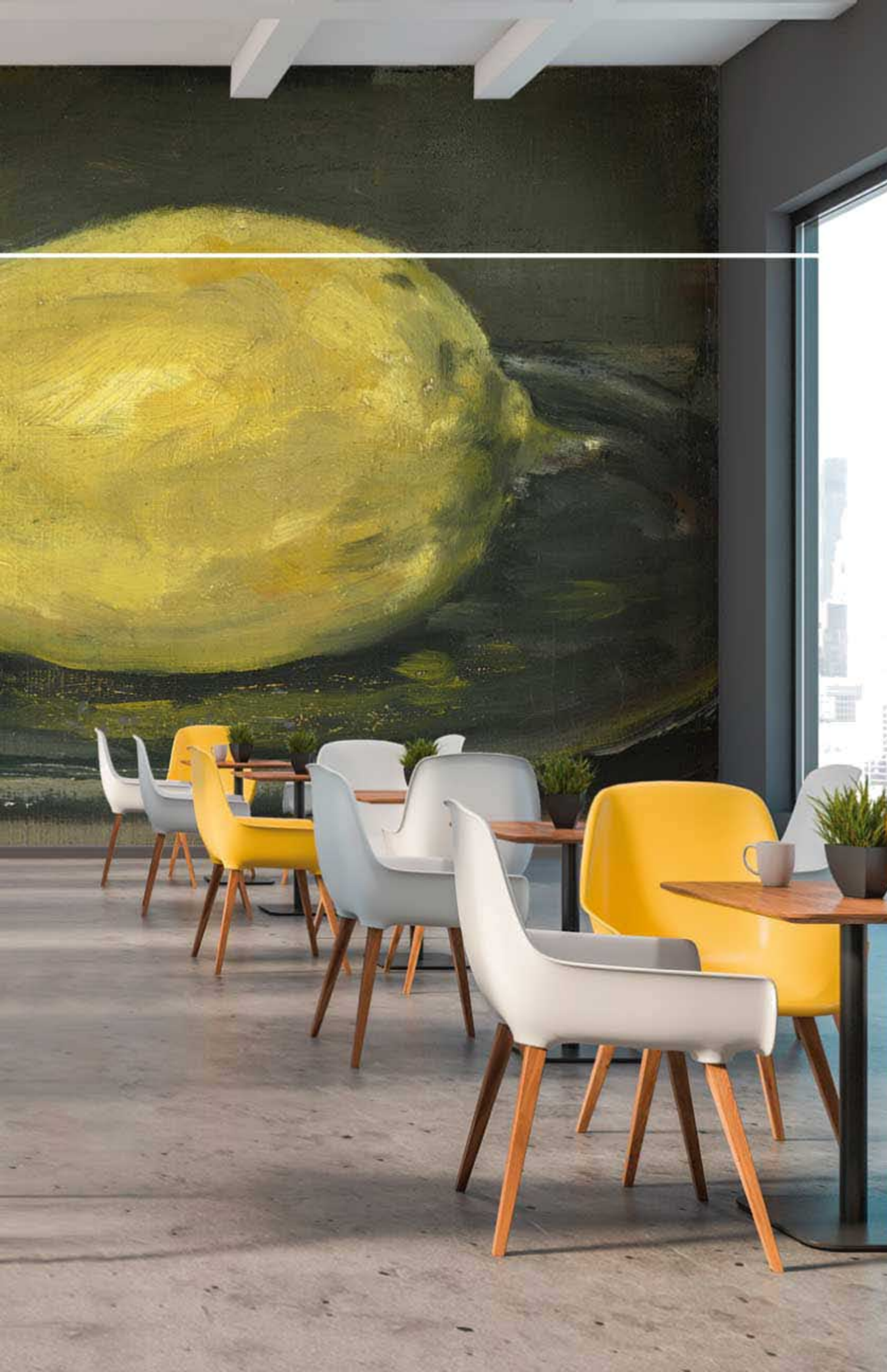
LGD01 vous permet désormais d'accéder au patrimoine artistique pour habiller vos murs et sublimer un intérieur.

Nous avons sélectionné pour vous des oeuvres majeures de l'histoire de l'art de style varié afin d'être intégré aussi bien dans une ambiance classique ou des plus contemporaine.

A collection dedicated to the greatest masterpieces of the national museums.

LGD01 now allows you to access to the artistic heritage to dress your walls and sublimate an interior.

We have selected for you some major works of art history of different styles in order to be integrated as well well in classic atmospheres or the most contemporary.





© Le 28 juillet 1830 : la Liberté guidant le peuple
Delacroix Eugène (1798-1863)

RF129

Localisation : Paris, musée du Louvre

Photo (C) RMN-Grand Palais

(musée du Louvre) / Michel Urtado

Réf. / LGD14-518188

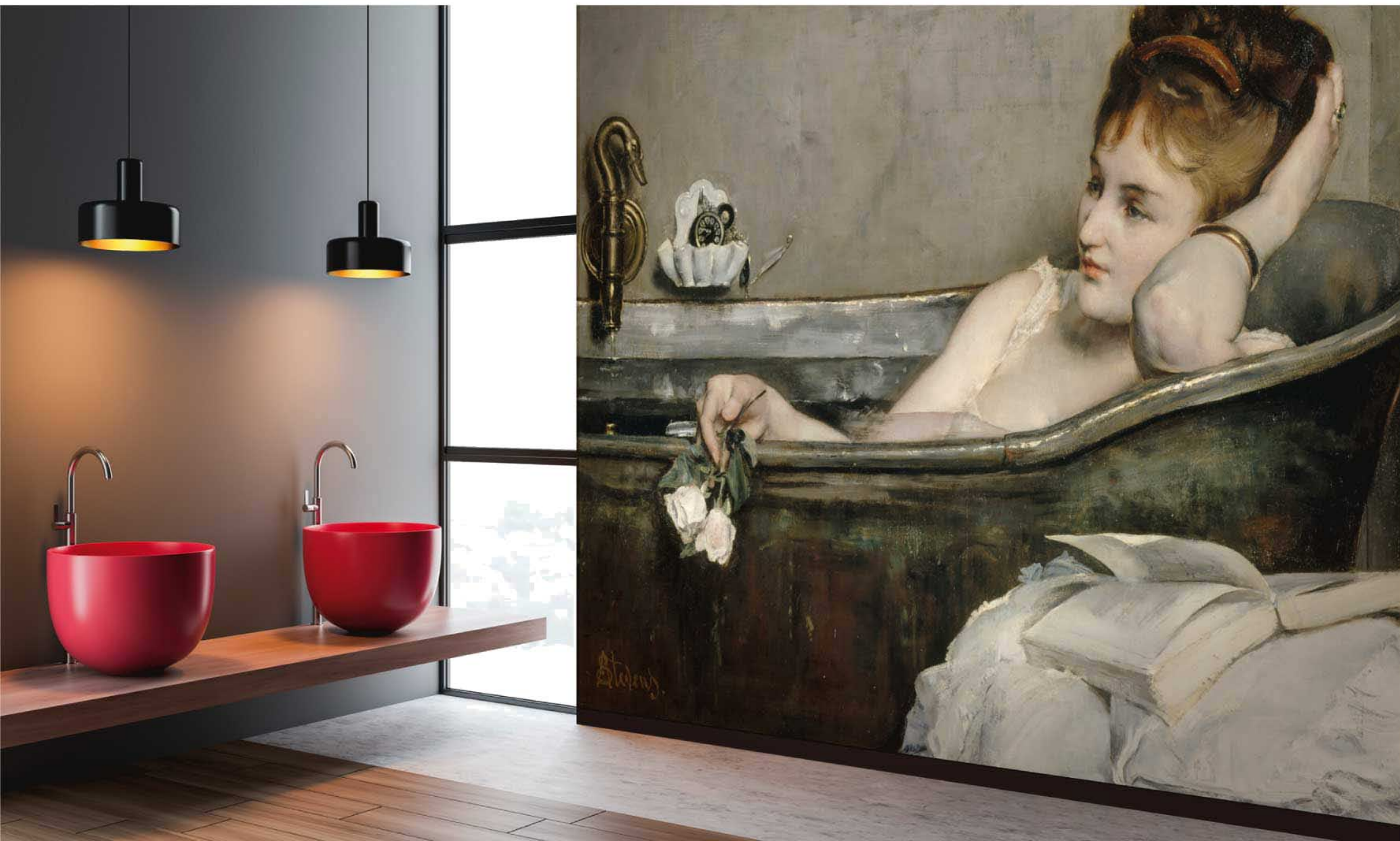
© La Joconde / Portrait de Monna Lisa / Vinci Léonard de (1452-1519)
Localisation : Paris, musée du Louvre INV779
Photo (C) RMN-Grand Palais (musée du Louvre) / Michel Urtado

Réf. / LGD11-564761



© Le bain, dit aussi la femme au bain ou la baignoire
vers 1867 / Collection Hoschédé jusqu'en 1875
Stevens Alfred (1823-1906)
INV20846;C53D79
Localisation : Paris, musée d'Orsay
Photo (C) RMN-Grand Palais (musée d'Orsay) / Hervé Lewandowski

Réf. / LGD98-014249





© En norvégienne, ou la Barque à Giverny
Les filles de Mme Hoschedé, seconde femme de l'artiste :
Germaine, Suzanne et Blanche, vers 1887
Monet Claude (dit), Monet Claude-Oscar (1840-1926)
RF1944-20
Localisation : Paris, musée d'Orsay
Photo (C) RMN-Grand Palais (musée d'Orsay) / Hervé Lewandowski

Réf. / LGD11-524594

© Les Cyprés à Cagnes
Cross Henri Edmond (dit), Delacroix H. E. (1856-1910)
RF1977-124
Localisation : Paris, musée d'Orsay
Photo (C) RMN-Grand Palais (musée d'Orsay) / Gérard Blot

Réf. / LGD06-527110



Réf. / LGD14-542686

Paysage en Creuse (Crozant) ©
Alluaud Eugène (1866-1947)
FNAC7623

Localisation : Guéret, musée d'art et d'archéologie
Photo (C) RMN-Grand Palais / Benoît Touchard





© La Ferme des Colettes
Renoir Auguste (1841-1919)
INV84-1
Localisation : Cagnes-sur-Mer, Musée Renoir
Photo (C) RMN-Grand Palais / Michel Urtado

Réf. / LGD13-599442

© Les Bords de la Yèvre / Ancien titre : Paysage de la Ronchère, vers 1903

Delaunay Robert (1885-1941)

AM4070P

Localisation : Paris, Centre Pompidou - Musée national d'art moderne - Centre de création industrielle

Photo (C) Centre Pompidou, MNAM-CCI, Dist. RMN-Grand Palais / Jean-Claude Planchet

Réf. / LGD04-004605



© **Le jardin de l'artiste à Giverny**
Monet Claude (dit), Monet Claude-Oscar (1840-1926)
RF1983-6 / Localisation : Paris, musée d'Orsay
Photo (C) RMN-Grand Palais (musée d'Orsay) / Hervé Lewandowski

Réf. / LGD10-532724



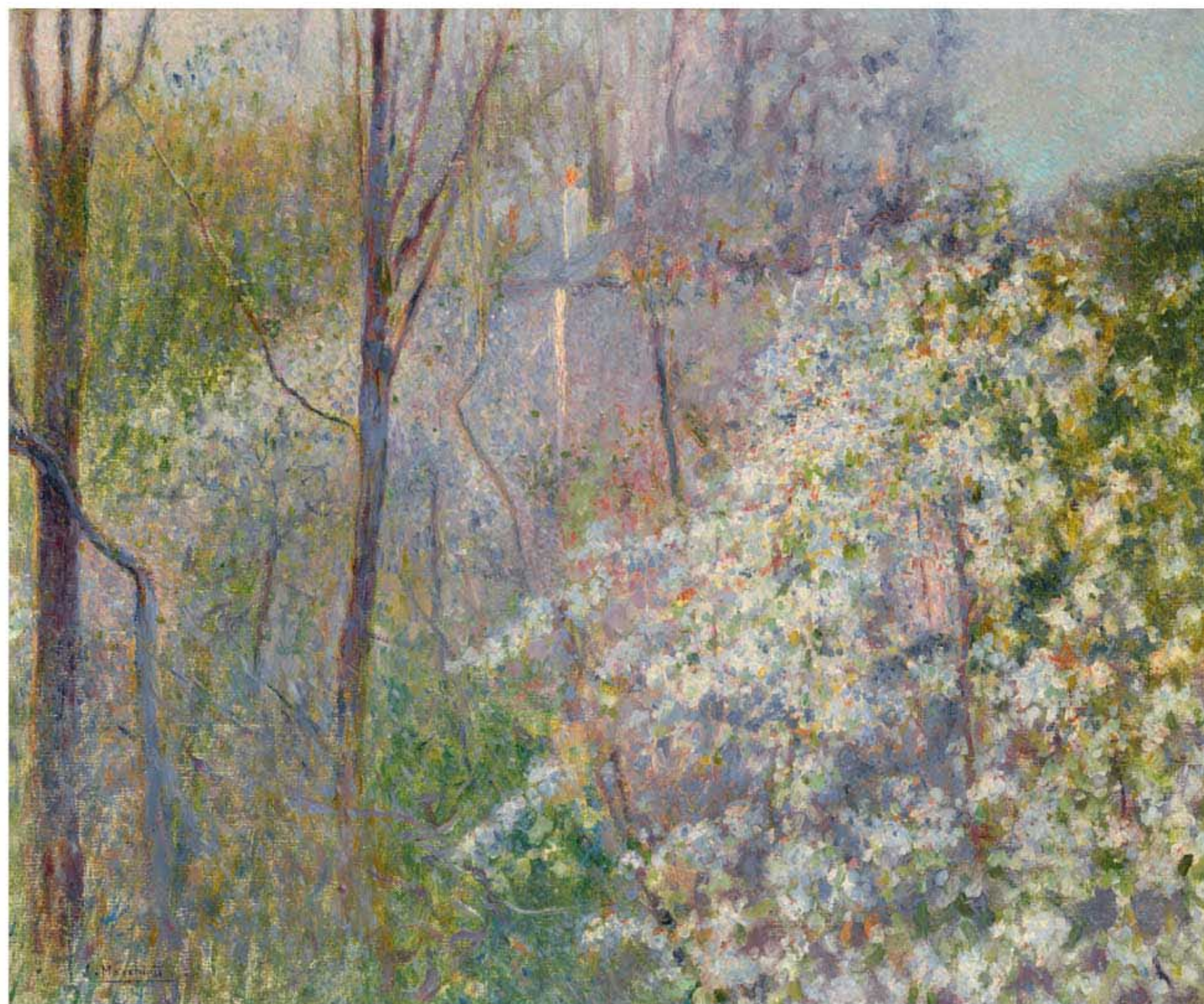
Arbres en fleurs
 Macchiati Serafino (1860-1916)
 RF1977-429
 Localisation : Paris, musée d'Orsay
 Photo [C] RMN-Grand Palais (musée d'Orsay)
 Hervé Lewandowski

Réf. / LGD95-020304



Réf. / LGD95-010185

© **Champ de bananiers** / Ce tableau fait partie de la série des toiles rapportées par Renoir, de son premier voyage en Algérie (1881)
Renoir Auguste (1841-1919)
 RF1959-1
 Localisation : Paris, musée d'Orsay
 Photo [C] RMN-Grand Palais (musée d'Orsay) / Hervé Lewandowski





Réf. / **LGD07-514148**

© **Paysage avec un temple derrière des arbres**
Poussin Nicolas (1594-1665)
RF764-recto
Localisation : Paris, musée du Louvre,
D.A.G. / Photo (C) RMN-Grand Palais
(musée du Louvre) / Jean-Gilles Berizzi

Nuit d'amour des peintres de Barbizon
E.Chenieux ©
Inv91
Localisation : Fontainebleau, Collection
Ville de Fontainebleau
Photo (C) RMN-Grand Palais / Gérard Blot

Réf. / LGD12-546911



© Paris et Notre-Dame, vue prise de la montagne Sainte Geneviève avant 1912
Leroux Georges Paul (1877-1957)
INV92.117
Localisation : Beauvais, MUDO, musée de l'Oise
Photo [C] RMN-Grand Palais / René-Gabriel Ojéda

Réf. / LGD11-527214



© **Bateaux lavoirs devant le pont Notre-Dame**
Jongkind Johan Barthold (1819-1891)
RF4089-recto
Localisation : Paris, musée d'Orsay, conservé au musée du Louvre
Photo (C) RMN-Grand Palais (musée d'Orsay) / Michèle Bellot

Réf. / LGD93-005191



© S. Maria delle Grazie, dite à Monte ou de Mazzorbo
Calli e Canali in Venezia (volume 2), Pl.96 Reproduction d'une estampe entre 1890 et 1891
Ongania Ferdinando (1842-1911)
PH01980-222 / Localisation : Paris, musée d'Orsay
Photo (C) RMN-Grand Palais (musée d'Orsay) / Hervé Lewandowski

Réf. / LGD05-515542





© Le pont Neuf et la Samaritaine, à Paris
Raguenet Jean-Baptiste Nicolas (1715-1793)
RF1971-13
Localisation : Paris, musée du Louvre
Photo (C) RMN-Grand Palais (musée du Louvre) / Adrien Didierjean

Réf. / LGD16-532005



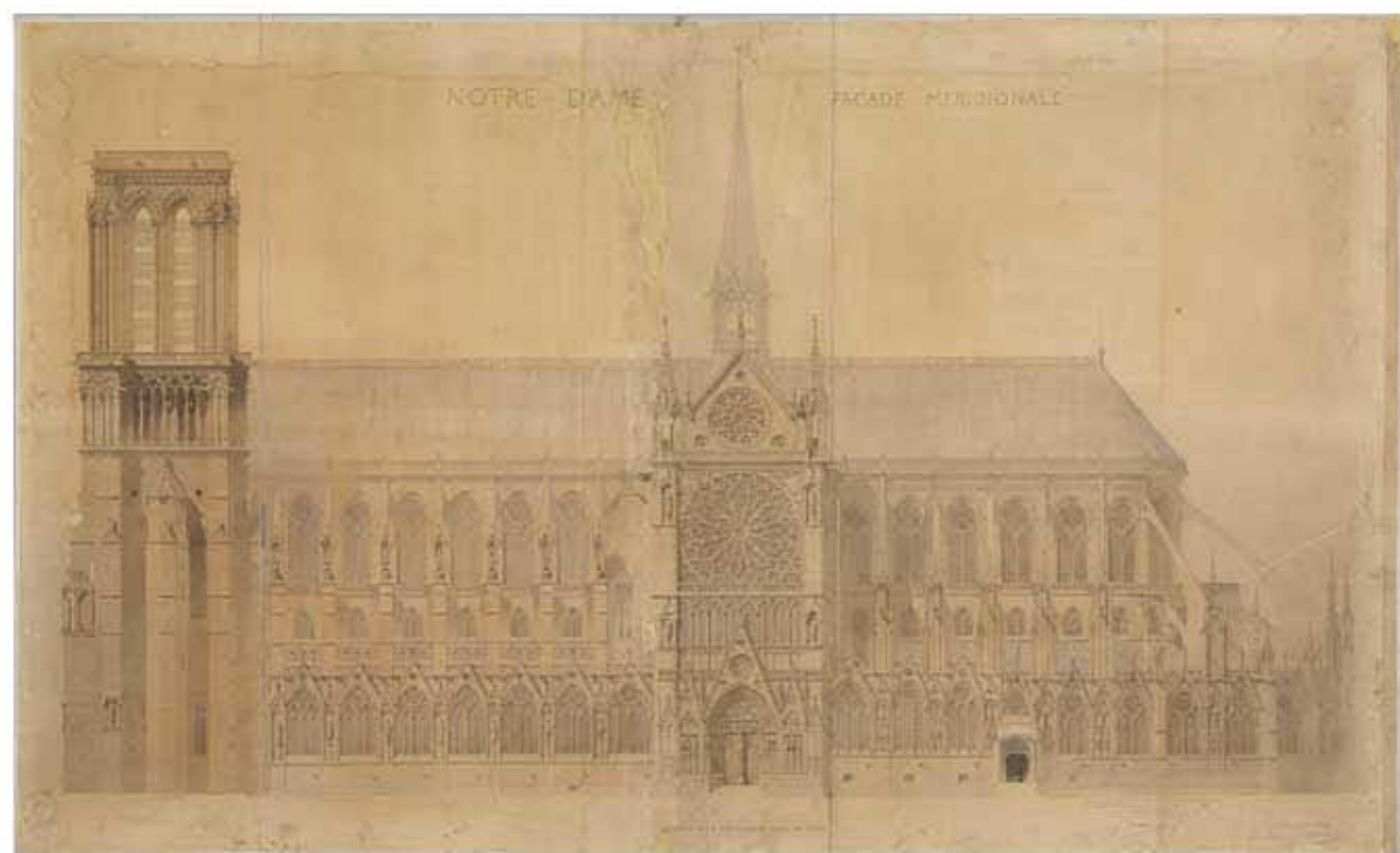
© La Seine en aval du pont Neuf, à Paris
Raguenet Jean-Baptiste Nicolas (1715-1793)
RF1971-12
Localisation : Paris, musée du Louvre
Photo (C) RMN-Grand Palais (musée du Louvre) / Thierry Le Mage

Réf. / LGD03-010304

© **Breguets d'observation au-dessus des nuages**
Entre 1914 et 1918
Flameng François (1856-1923)
1176 C1 ; Eb 724
Localisation : Paris, musée de l'Armée
Photo (C) Paris - Musée de l'Armée, Dist. RMN-Grand Palais

Réf. / LGD14-533740





Réf. / LGD13-508781

© Cathédrale Notre-Dame de Paris.
 Projet de restauration de la façade sud.
 Dessin joint au projet du 28 janvier 1843.
 Viollet-Le-Duc Eugène-Emmanuel (1814-1879)
 04r02102
 Lassus Jean-Baptiste (1807-1857)
 Localisation : Charenton-le-Pont, Médiathèque
 de l'Architecture et du Patrimoine
 Photo (C) Ministère de la Culture
 RMN-Grand Palais

© **Matin dans le Riesengebirge (Monts des Géants)**
 Vers 1810-1811
 Friedrich Caspar David (1774-1840)
 GKI6911
 Localisation : Allemagne, Berlin, Nationalgalerie,
 Staatliche Museen zu Berlin
 Photo (C) BPK, Berlin, Dist. RMN-Grand Palais / Jörg P. Anders

Réf. / LGD04-501066



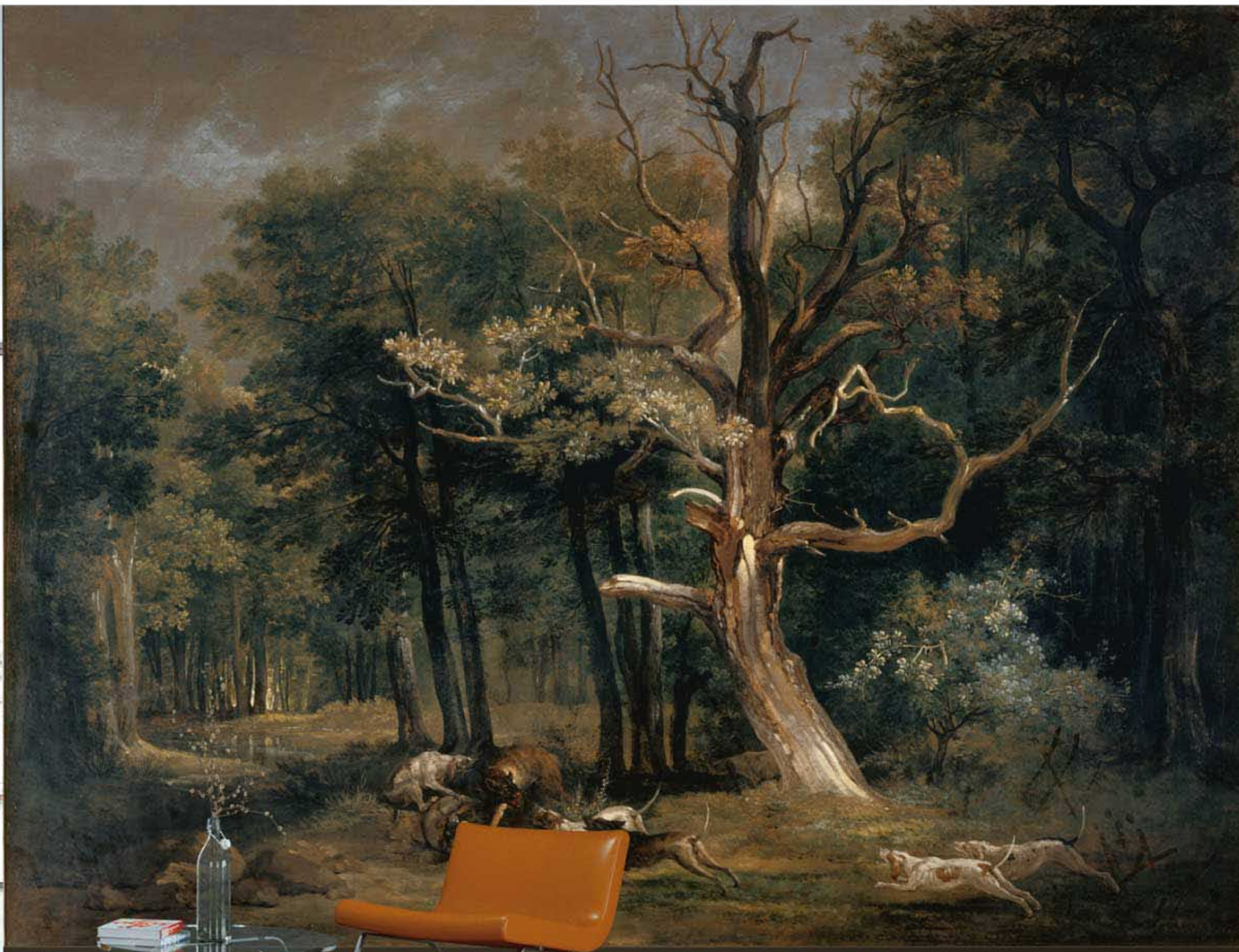
La Cène ©
Etude préparatoire pour le tableau
exécuté pour l'autel principal du
Couvent de Port-Royal de Paris
Champaigne Philippe de (1602-1674)
INV19860-recto
Localisation : Paris, musée du Louvre,
D.A.G. / Photo (C) RMN-Grand Palais
(musée du Louvre) / Michèle Bellot

Réf. / LGD93-005049-02



© **Chasse au loup en forêt / Forêt de Saint-Germain-en-Laye**
Oudry Jean Baptiste (1686-1755)
INV674
Localisation : Nantes, musée d'Arts
Photo (C) RMN-Grand Palais / Gérard Blot

Réf. / **LGD01-001665**





© Carloman blessé à mort dans la forêt d'Yveline (Marchangy, Gaule poétique)
Remond Jean Charles Joseph (1795-1875)
Inv7409
Localisation : Paris, musée du Louvre
Photo [C] RMN-Grand Palais (musée du Louvre) / Michel Urtado

Réf. / LGD14-547219



© **Jean-Baptiste Colbert,**
marquis de Seignelay (1651-1690)
Ministre-secrétaire d'Etat de la Marine
Nattier Marc, le Père (vers 1642-1705)
Lefebvre Claude (1632-1675) (d'après)
MV3556

Localisation : Versailles, châteaux de
Versailles et de Trianon

Photo (C) RMN-Grand Palais
(Château de Versailles) / Gérard Blot

Réf. / LGD**97-012989**

Réf. / LGD17-626493

Bal du Moulin de la Galette, Montmartre ©
Renoir Auguste (1841-1919)
RF2739
Localisation : Paris, musée d'Orsay
Photo (C) RMN-Grand Palais (musée d'Orsay)
Mathieu Rabeau





© Hélice et rythme / vers 1937 / Projet pour le Palais de l'air,
Exposition Internationale des arts et techniques, Paris 1937
Delaunay Robert (1885-1941)
AM2587D / Localisation : Paris, Centre Pompidou - Musée national
d'art moderne - Centre de création industrielle
Photo (C) Centre Pompidou, MNAM-CCI, Dist. RMN-Grand Palais / Jacqueline Hyde

Réf. / LGD29-000159-01

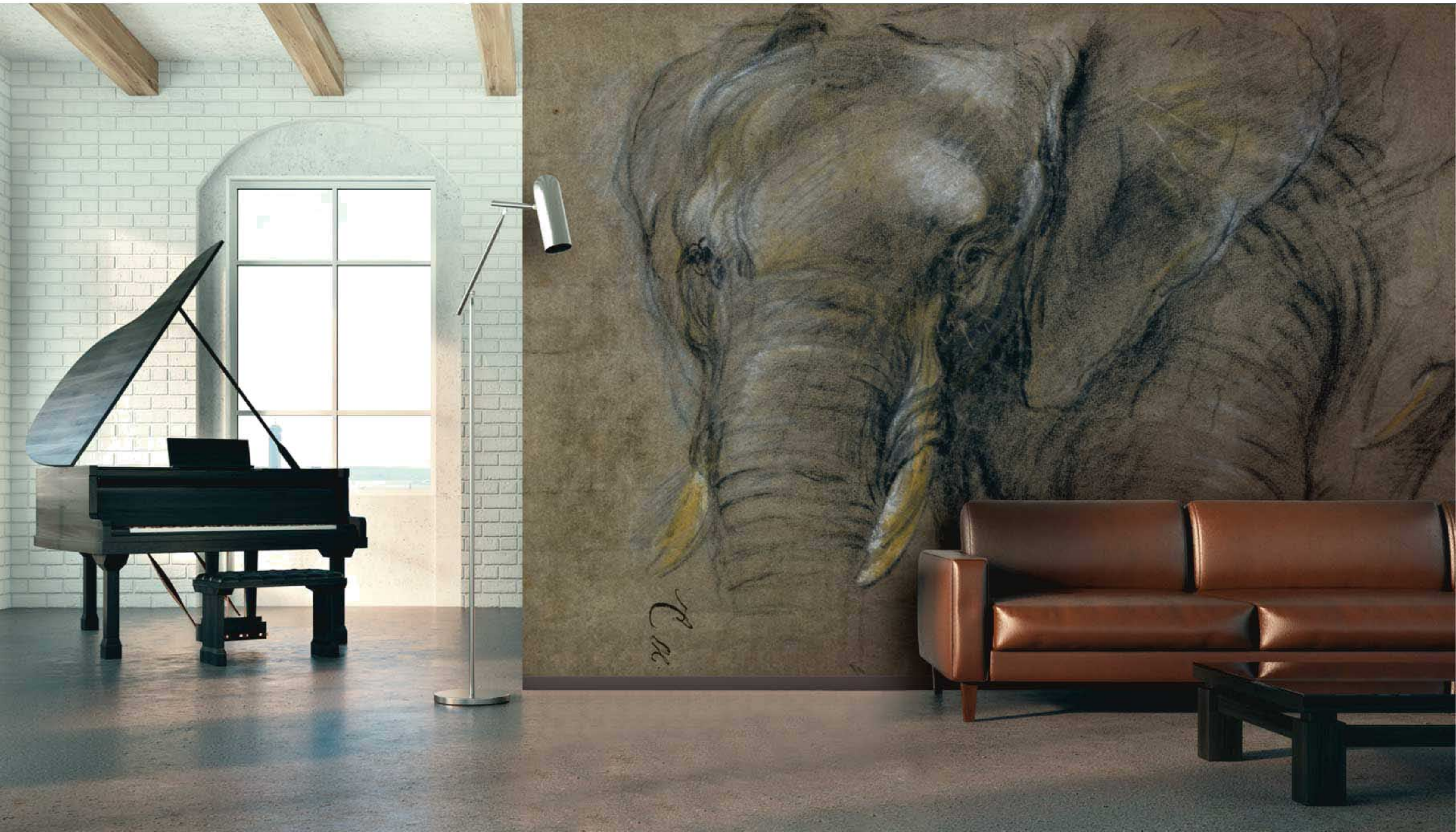
© Tête de lion rugissant
Delacroix Eugène (1798-1863)
MI893-recto
Localisation : Paris, musée du Louvre, D.A.G.
Photo (C) RMN-Grand Palais (musée du Louvre)
Michel Urtado

Réf. / LGD17-627367



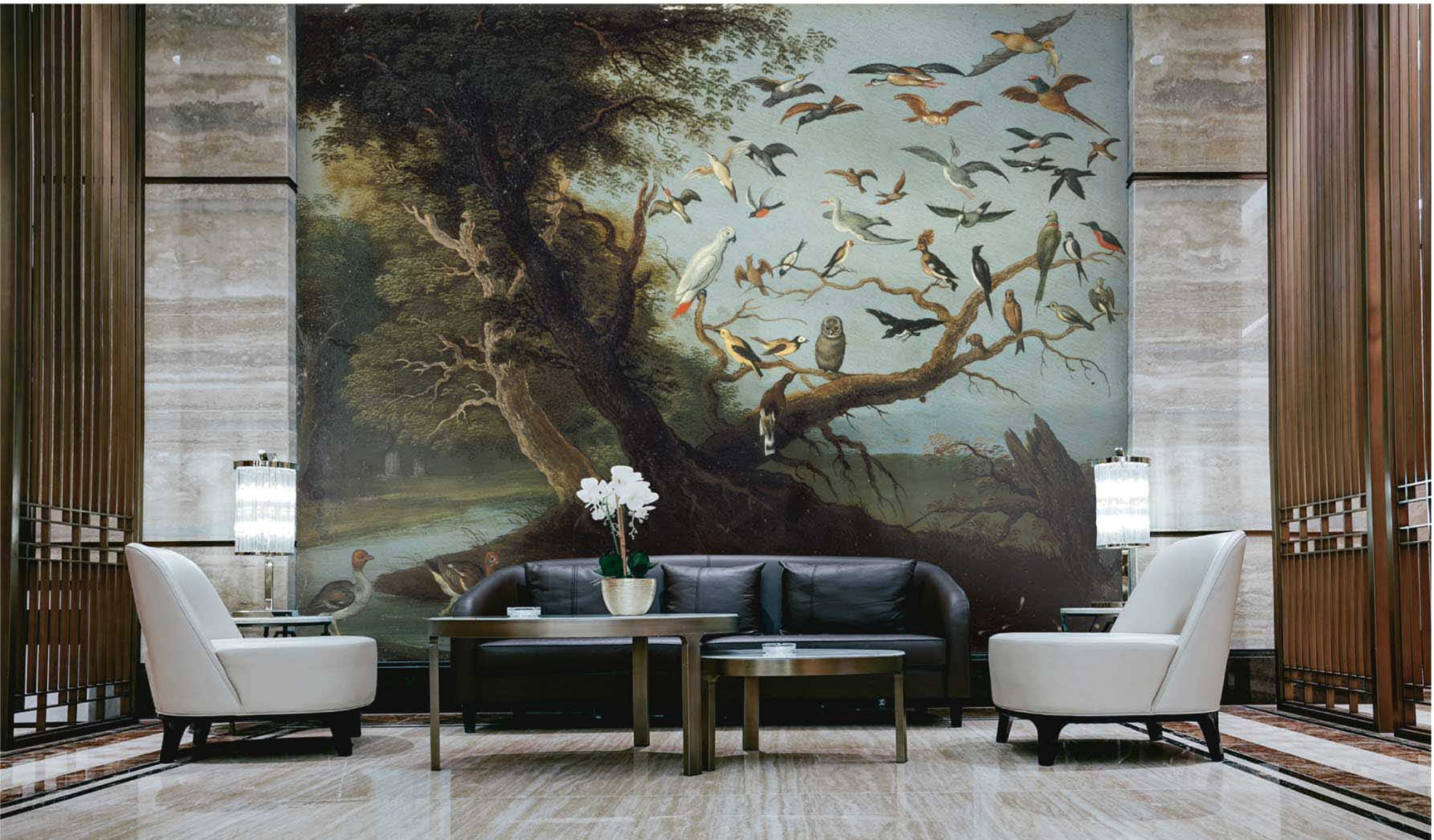
© **Etude d'une tête d'éléphant**
Boel Pieter (1622/1625-1674)
INV29593-recto
Localisation : Paris, musée du Louvre, D.A.G.
Photo (C) RMN-Grand Palais (musée du Louvre) / Michèle Bellot

Réf. / **LGD89-004060**



© L'Arbre aux oiseaux
Van Kessel Jan I (1626-1679)
INV1794-1-59
Localisation : Rennes, musée des Beaux-Arts
Photo (C) MBA, Rennes, Dist.
RMN-Grand Palais / Adélaïde Beaudoin

Réf. / LGD05-522479



Fleurs exotiques ©**Benner-Fries Jean (1796-1849)**

Inv.BA975.5.1

Localisation : Mulhouse, musée de
l'Impression sur EtoffesPhoto (C) Musée de l'Impression sur
Etoffes, Dist. RMN-Grand Palais
Hervé LewandowskiRéf. / LGD**95-017782**

© Fac-similé d'un plan de Paris en 1615
Merian Matthäus, l'Ancien (1593-1650) (d'après)
Localisation : Paris, Bibliothèque nationale de France (BnF)
Photo (C) RMN-Grand Palais / Agence Bulloz

Réf. / LGD03-010701





© Paysage / Épreuve du 1er état
Boucher François (1703-1770)
Watteau Antoine (1684-1721) (d'après)
18135LR
Localisation : Paris, musée du Louvre, collection Rothschild
Photo (C) Musée du Louvre, Dist. RMN-Grand Palais / Angèle Dequier

Réf. / LGD12-512836

© **Les fruits du Nouveau Monde**
Debret Jean-Baptiste (1768-1848)
1938F240
Localisation : Dijon, musée Magnin
Photo (C) RMN-Grand Palais (musée Magnin) / Thierry Le Mage

Réf. / LGD03-002351





© **Nature morte : fruits sur une table**
Manet Edouard (1832-1883)
RF1670
Localisation : Paris, musée d'Orsay
Photo (C) RMN-Grand Palais (musée d'Orsay) / Hervé Lewandowski

Réf. / **LGD04-513620**

© **Le citron**
Manet Edouard (1832-1883)
RF1997
Localisation : Paris, musée d'Orsay
Photo (C) RMN-Grand Palais (musée d'Orsay) / Hervé Lewandowski

Réf. / **LGD05-511296**





© **Pommes et poires / Collection Walter Guillaume**
Renoir Auguste (1841-1919)
RF1963-19 / Localisation : Paris, musée de l'Orangerie
Photo (C) RMN-Grand Palais (musée de l'Orangerie) / Franck Raux

Réf. / **LGD06-502637**



© Rochers à Saint-Malo / Vers 1850
Isabey Eugène (1803-1886)
M1919-recto
Localisation : Paris, musée du Louvre, D.A.G.
Photo (C) RMN-Grand Palais (musée du Louvre) / Christian Jean

Réf. / LGD83-000540



© **Poupe de l'Alda, mer démontée (vent et vagues)**
Brokman Henry (1868-1933)
Inv3644
Localisation : Paris, Petit Palais, musée des Beaux-Arts de la Ville de Paris
Photo (C) RMN-Grand Palais / Agence Bulloz

Réf. / **LGD00-023073**



© **L'homme à la barre**
Van Rysselberghe Théo (1862-1926)
RF1976-79
Localisation : Paris, musée d'Orsay
Photo (C) RMN-Grand Palais (musée d'Orsay) / Hervé Lewandowski

Réf. / **LGD01-005725**





© **Tempête, côtes de Belle-Île**
Monet Claude (dit), Monet Claude-Oscar (1840-1926)
RF3163
Localisation : Paris, musée d'Orsay
Photo (C) RMN-Grand Palais (musée d'Orsay) / René-Gabriel Ojéda

Réf. / **LGD97-007000**



© **Plage des environs de Saint Servan**
Isabey Eugène (1803-1886)
 MI920-recto
 Localisation : Paris, musée
 du Louvre, D.A.G.
 Photo (C) RMN-Grand Palais
 (musée du Louvre) / Gérard Blot

Réf. / LGD87-005391

Réf. / LGD94-015039

© **Lac et montagnes**
Michallon Achille Etna (1796-1822)
 RF2972
 Localisation : Paris, musée du Louvre
 Photo (C) RMN-Grand Palais (musée du Louvre) / Philipp Bernard



© **Les falaises d'Etretat**
Isabey Eugène (1803-1886)
MI979-recto
Localisation : Paris, musée du Louvre, D.A.G.
Photo (C) RMN-Grand Palais (musée du Louvre) / Gérard Blot

Réf. / **LGD83-000469**





© **Louis-Philippe, sur le Vélocé, s'échoue en rade de Calais, 17 août 1840**
Trait de courage du roi Louis-Philippe à Calais le lundi 17 août 1840 - le roi s'étant embarqué au Tréport pour se rendre à Boulogne sur le vapeur " le Vélocé ", est surpris par la tempête et s'échoue en rade de Calais
Morel-Fatio Antoine Léon (1810-1871)
MV6949
Localisation : Versailles, châteaux de Versailles et de Trianon
Photo (C) RMN-Grand Palais (Château de Versailles) / Gérard Blot

Réf. / **LGD96-005482**

© Paysage / vers 1920-25
Foreau Henri-Louis (1866-1938)
RF1977-176
Localisation : Paris, musée d'Orsay
Photo (C) RMN-Grand Palais (musée d'Orsay) / Hervé Lewandowski

Réf. / LGD96-021385







WWW.LGD01.COM

LGD 01
8 rue de la Tuilerie
01100 ARBENT (FRANCE)

Tél. +33 (0)4 74 77 22 22
Email : info@lgd01.com

#lgd_01 
lgd01papierpeint 
lgd01wallpaper 